

FEBRUARI - JUNI 2023

# GOW! PROEFTUIN

INTEGRAAL PARTICIPATIEF VISIEVORMINGSproces WJKVERDUURZAMING - IPVW

## METHODIEKONTWIKKELING

STUDYCASE: ZIJLROEDE | DE GRIJDEN | HEERENVEEN

**GOW! PROEFTUINTEAM:**



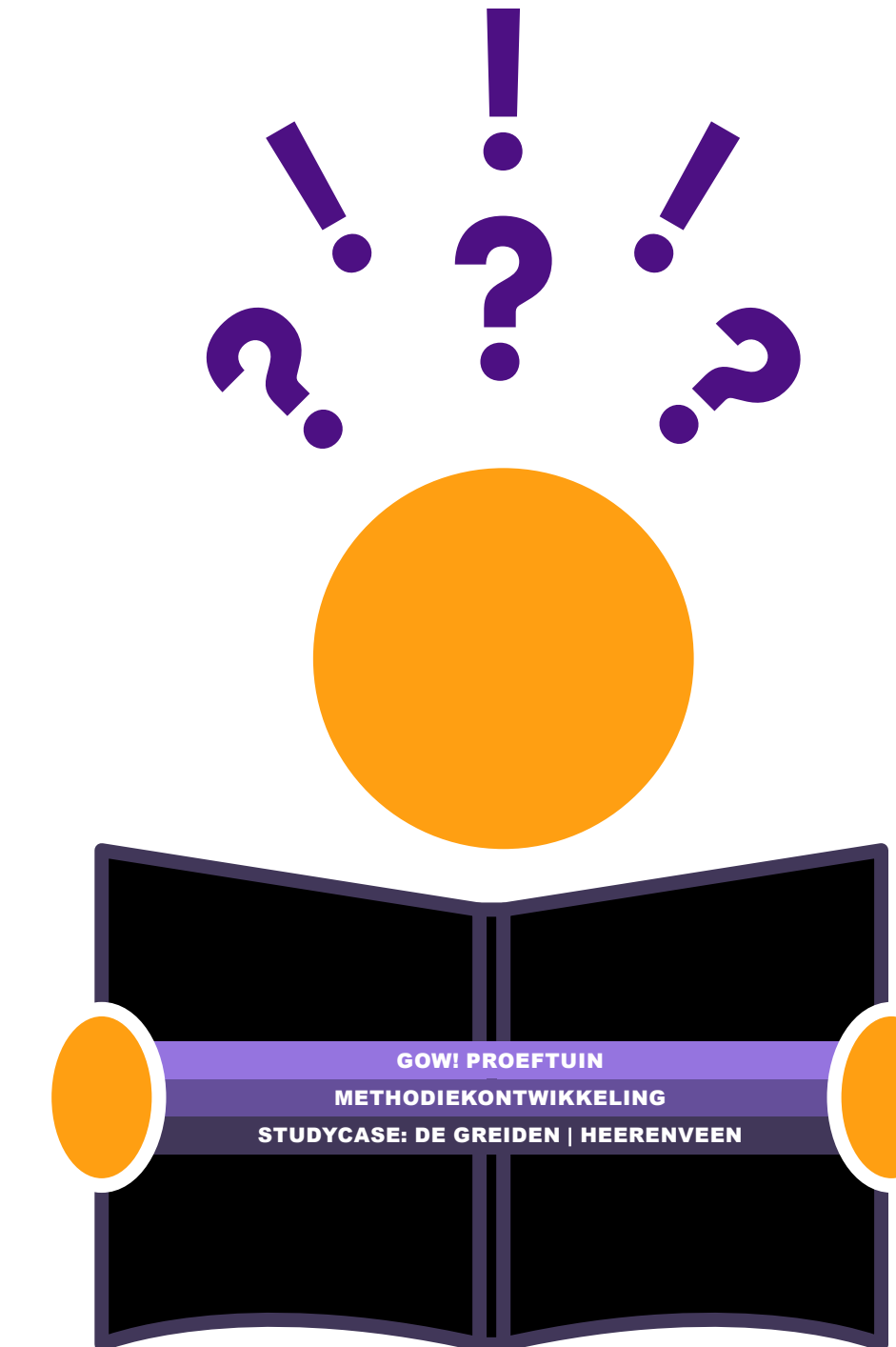
## LEESWIJZER

Dit document laat, zowel in woord als beeld, het proeftuinproces zien van een integraal participatief visievormingsproces met als studycase de buurt de Zijlroede van de wijk De Greiden in Heerenveen te Friesland. Dit alles in het kader van de GOW! proeftuinsubsidie ([www.gow-proeftuin.nl](http://www.gow-proeftuin.nl)).

Wij benadrukken dat het om een proeftuinsetting gaat en het allemaal in het kader van een methodiekontwikkeling gelezen moet worden. Aan niets wat in de sessies gezegd is of gemaakt is kunnen rechten aan ontleend worden.

Om deze methodiek te ontwikkelen is een (gelegenheids) proeftuinteam geformeerd die een proces hebben getest met bestaande en nieuwe tools. Na een procesbeschrijving en samenvatting worden de resultaten van de verschillende sessies weergegeven.

## LEESWIJZER



## PROEFTUINTEAM



**Esther de Jager**

manager  
GOW!-proeftuin

bebouwing  
& beheer



**Tobias Strating**

hoofd kenniscluster  
Energie & Milieu

infrastructuur



**Alvin Riga**

vestigingsleider +  
tuin- &  
landschapontwerper

landschap &  
stedenbouw



**Marcel vd Schuur  
+ Yerun Karabey**

ruimtelijke  
systeemontwerpers  
& architecten

stedelijk metabolisme,  
systeemoverzicht &  
participatie

## INHOUD

PROCESBESCHRIJVING	06
SAMENVATTING RESULTATEN	08
CONCLUSIES & AANBEVELINGEN	10
<b>1   AMBITIEWEBSESSIE</b>	<b>12</b>
<b>2   INVENTARISATIEPOSTERS</b>	<b>18</b>
<b>3   WORKSHOP UITGANGSPUNTEN</b>	<b>24</b>
<b>4   VERBEELDING POTENTIESCENARIO'S</b>	<b>32</b>
voorbeeld mobiliteit m.b.t. nulmeting i.r.t. potentiescenario	38



# VOORSTEL AAN GEMEENTE (DECEMBER 2022)

GOW! Proeftuin-subsidie – voorstel samenwerking integraal voorbereidend onderzoek

**Voorstel samenwerking integraal voorbereidend onderzoek**

*Vanuit de GOW! Proeftuin-subsidie is het nu mogelijk om onderzoek aan ons te delegeren welke vanuit genoemde subsidie kan worden gefinancierd. Dit betreft onderzoek op het gebied van duurzaamheid (duurzaamheidsgebieden nader te bepalen). De GOW! Proeftuin loopt tot eind juni 2023, daarom is aan dit voorstel een uiterste uitvoeringstermijn verbonden. Dit onderzoek (die onderdeel is van een methodiekontwikkeling voor het integraal verduurzamen van wijken in samspraak met burgers) is aangevraagd vanuit De Greiden (LEEF-project) en is nodig ter voorbereiding op het omzetten van de verduurzamingsplannen vanuit de wijk naar een WijkUitvoeringsPlan.*

**Stap 1: Gezamenlijke ambitiesessie (bewonersrepresentatie, gemeente, onderzoeksteam), 1 dagdeel (eind januari/begin februari)**  
 Inventariseren van aanwezige ambities met als doel het onderzoek af te kaderen (wat doen we wel en wat doen we niet). Om een goed resultaat te krijgen dat behapbaar is zullen bewoners en gemeente op verschillende werkgebieden keuzes moeten maken wat prioriteit heeft en ook heel duidelijk wat niet. Niet alles kan, want als het te groot wordt, wordt het onuitvoerbaar. Vanuit onderstaande mogelijke duurzaamheidsgebieden kunnen 3 gekozen worden om mee te nemen.

*Duurzaamheidsgebieden: warmte, elektriciteit, mobiliteit, water, groen & biodiversiteit, grondstoffen, voedsel.*

**Stap 2: Basisinventarisatie (februari-april)**  
 Over de gekozen duurzaamheidsgebieden wordt informatie verzameld en deze informatie wordt in een uniforme beeldtaal

inzichtelijk gemaakt met stroomschema's, kaarten en diagrammen. Het onderzoeksteam vraagt openbare data op, de gemeente levert indien nodig beschikbare data aan.

**Stap 3: Potentiescenario's (mei-juni)**  
 Vanuit de analyse worden 'Wat als' potentiescenario's gemaakt die inzicht geven in de potentie van de wijk op bepaalde duurzaamheidsgebieden. Hieruit blijken gevolgen van dergelijke keuzes, en kunnen afwegingen gemaakt worden of dit wel of niet wenselijk is. Dit kan in een of twee sessies van dagdeel besproken worden, samen met gemeente en bewoners uit de wijk.

**Resultaat**  
Eind juni, vlak voor einde subsidietermijn, kan een uitgangspunten-document worden opgeleverd welk voortvloeit uit het hiervoor beschreven proces. Welke ambities hebben we, wat willen we wel en wat absoluut niet.

Deze uitgangspunten en inzichten vormen de basis voor een vervolgfase met integrale scenario's waarin integrale uitgangspunten in samspraak geformuleerd worden die als basis kunnen dienen voor het wijkuitvoeringsplan voor De Greiden, waarvan het proces eind 2023 opgestart wordt. Indien gewenst kan deze integrale scenariofase door de betrokken partijen in het onderzoeksteam verder opgepakt worden waaruit concrete maatregelen en uitvoeringskaders gedestilleerd kunnen worden. Dit valt niet binnen het onderzoek en niet binnen de subsidietermijn.

**Indien akkoord**  
 Indien akkoord ontvangen wij graag namen & contactgegevens van de deelnemers voor de ambitiesessie zodat deze ingepland kan worden. Zoals aangegeven zit er een deadline op het onderzoek, daarom zouden we uiterlijk half januari bericht ontvangen.

1

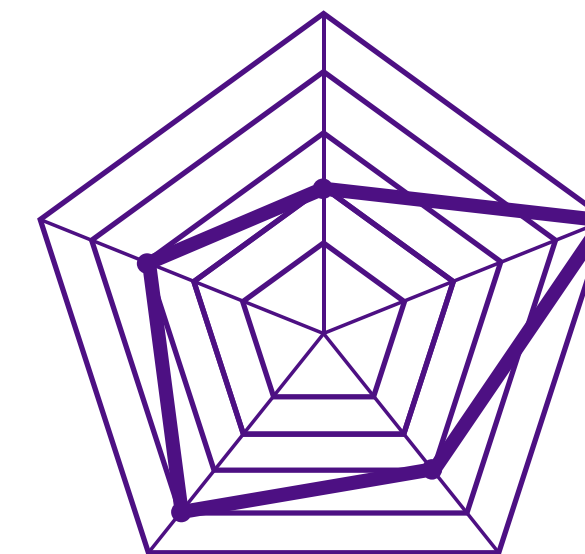
# PROCESBESCHRIJVING

Na een kennismakingsgesprek is er een samenwerkingsvoorstel (zie rechts) aan de gemeente gedaan om in drie stappen een proef te doorlopen, met als doel het testen van tools en onderzoeken (door te ondergaan) of deze tools waardevol kunnen zijn t.a.v. WijkUitvoeringsPlannen en met name t.a.v. het participeren van burgers.

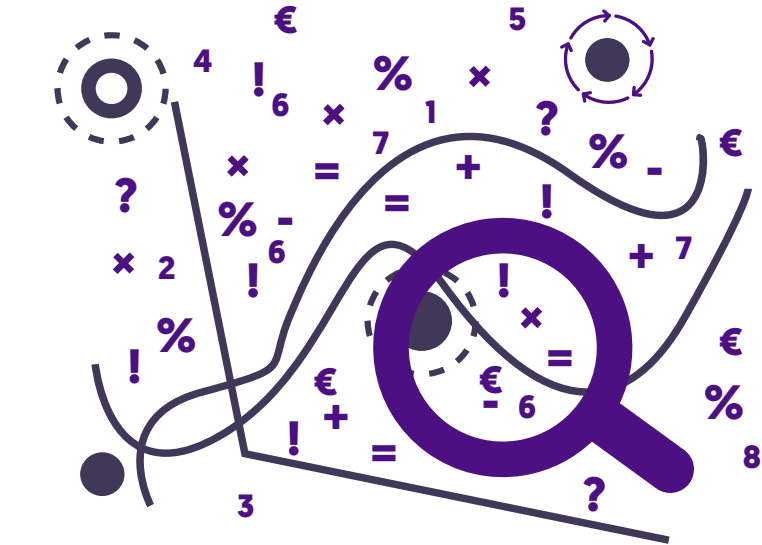
## STAP 1

Tijdens stap 1 van het proces is door Roelofs een ambitiewebsessie gehouden t.a.v. het inventariseren van de huidige ambities in relatie tot huidig beleid.

## 1 ambitiewebsessie



## 2 inventarisatie



## 3 potentiescenario's



## STAP 2 & 3

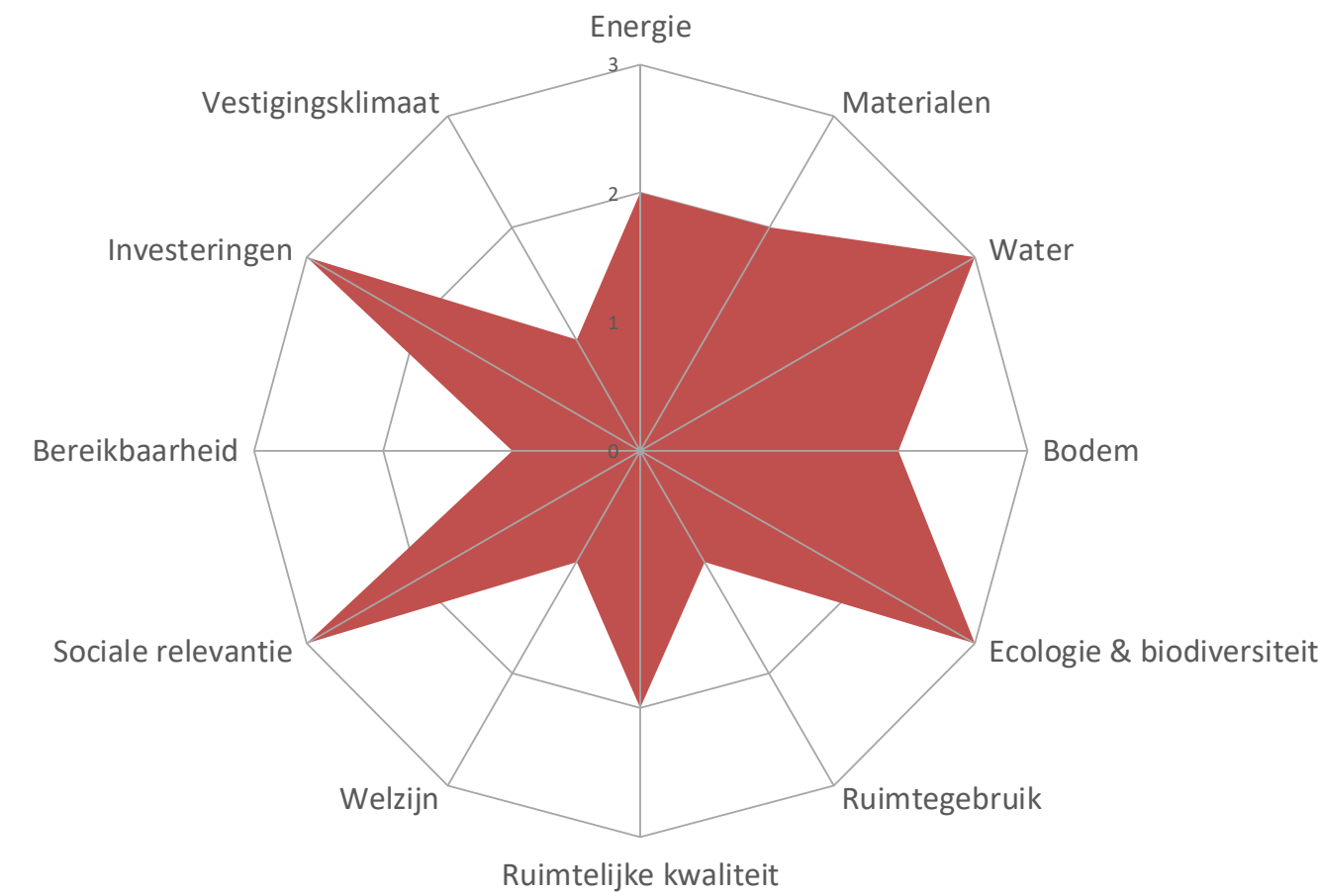
Vervolgens is in stap 2 door go with the flows een inventarisatie van de buurt gemaakt. Deze inventarisatie is in een sessie aan de deelnemers (~10 ambtenaren en 2 bewoners) gepresenteerd. Tijdens deze sessie zijn de deelnemers in workshopvorm met tafelkaarten gevraagd om uitgangspunten te formuleren voor potentiescenario's (stap 3). Donker Design heeft 3D-beelden gemaakt n.a.v. de workshop. Deze beelden zijn de basis voor een volgende bijeenkomst met vragen zoals: Wat is goed? Wat niet? Heroverwegen jullie bepaalde uitgangspunten? Welke uitgangspunten kunnen 'vastgezet' worden en welke behoeven nog verder onderzoek?



# SAMENVATTING RESULTATEN PROCESSTAPPEN

zie verderop voor grotere beelden

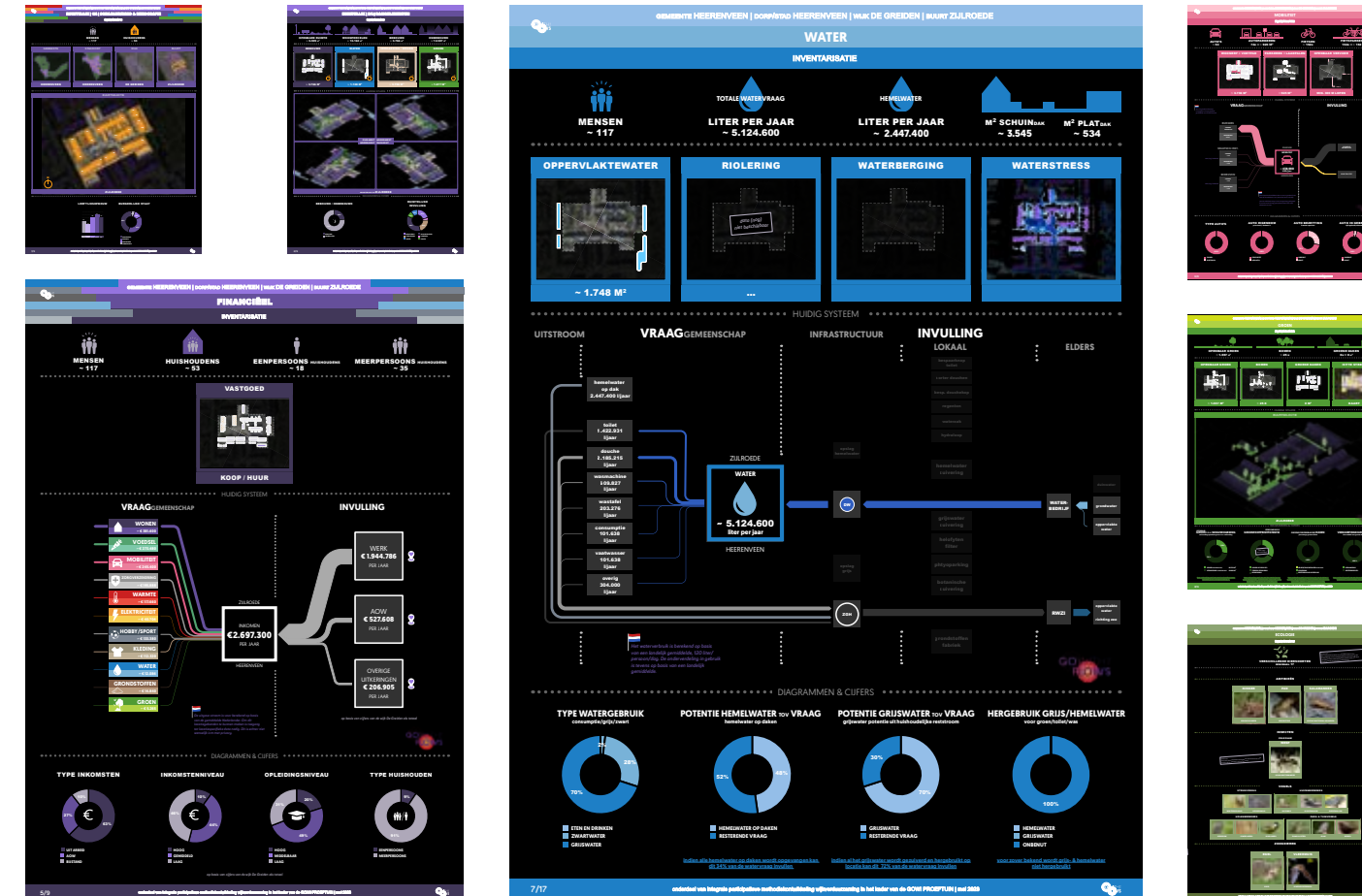
## 1 | ambitiewebsessie



Een ambitiewebsessie kan inzicht geven in huidig beleid t.a.v. thema's op één plek. Men kan in gesprek een ambitieniveau bepalen.

Afbakening t.a.v. vervolgstappen: water, groen&ecologie en mobiliteit. In feite de belangrijkste zaken t.a.v. de openbare ruimte.

## 2 | inventarisatie



Set van thematische posters in een eenduidige beeldtaal met indien mogelijk systemschema's en diagrammen.

Deze posters geven overzicht, inzicht met als doel onderlinge communicatie tussen lokale burgers, lokale overheid en lokale bedrijven te vergemakkelijken.

## 3a potentiescenario uitgangspunten ophalen

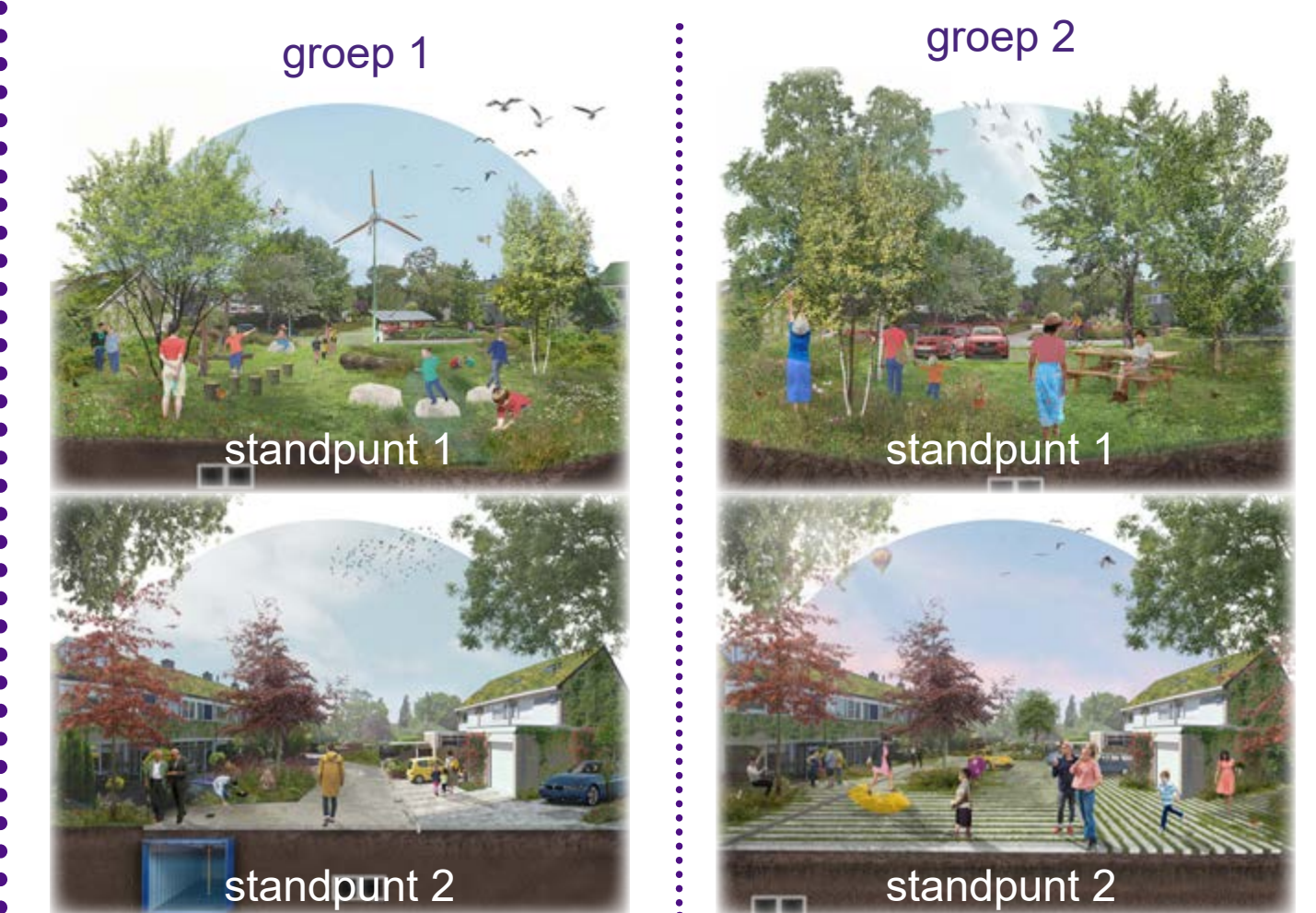


In groepjes in gesprek met elkaar worden mogelijke potenties verkend. Alle mogelijkheden liggen open. Deze stappen 3a en 3b zou je in een iteratief proces een aantal keren willen herhalen (totdat de gemeenschap tevreden is) om uiteindelijk tot weloverwogen uitgangspunten te komen die meegegeven kunnen worden aan de gemeente en lokale bedrijven in relatie tot verdere planvorming en uitvoering.

# SAMENVATTING RESULTATEN PROCESSTAPPEN

zie verderop voor grotere beelden

## 3b potentiescenario's ruimtelijke beelden



Om de ingevulde tafelkaarten van de deelnemers inzichtelijker te maken zijn ruimtelijke perspectiefbeelden nodig. Deze moeten vervolgens weer voorgelegd worden aan de deelnemers zodat zij de gevolgen van hun keuzes inzien en eventueel aanpassingen kunnen doen. Het doel is om uiteindelijk basisuitgangspunten voor de planvorming te formuleren in een iteratief proces.



## CONCLUSIES

- De wijk De Greiden is te groot om specifieke ambities voor te bepalen. Deze blijven te algemeen en moeten alsnog per projectgebied concreet gemaakt worden. Aan de andere kant ligt het projectgebied ook in een wijk en moeten de algemene ambities wel bekend zijn.
- Door te starten met het maken van een ambitieweb wordt het nadenken over de toekomst van een wijk aangezet en wordt er groter/met meer visie gedacht over een gebied dan als men alleen probleemgestuurd met een project start. Wel dient er nog gekeken worden welke achtergrond informatie er minimaal benodigd is om over de juiste contextinformatie te beschikken tijdens een dergelijke sessie.
- Door het gezamenlijk bespreken van een potentiescenario wordt bewustwording gecreëerd dat er overlap is tussen de verschillende werkgebieden en wordt elkaars kennis en kunde meer gewaardeerd en geïntegreerd.
- Door uiteindelijk te kiezen voor het schaalniveau van een straat, in dit geval de Zijlroede, maakte het makkelijker aan de tafel om de dialoog te voeren wat denkbaar is op kavelniveau en wat in de openbare ruimte. Dit maakt het tevens toegankelijker voor de bewoners, omdat dit de schaal is die hun directe leefomgeving betreft, begrijpbaar en ‘klein’ is.
- Er waren een tweetal bewoners uit de wijk aanwezig. Dit was heel waardevol. Met meer bewoners was er nog meer input geweest over bestaande problematiek en toekomstwensen. Dit had tot nog betere potentiescenario's kunnen leiden.
- De aanwezigheid vanuit de gemeente met mensen met verschillende vakgebieden was heel waardevol en leidde tot mooie aanvullingen op elkaar. Een integraal gespreksteam voor het starten van het maken van een ontwerp voor een locatie zal leiden tot een beter ontwerp (met name ook in combinatie met bewoners).
- Door vanuit mobiliteit anders te gaan denken in gebruik ontstonden er mogelijkheden om de openbare ruimte anders in te gaan vullen.
- Het werken met bouwstenen op de kaart laat duidelijk zien wat er wel of niet past binnen een plangebied. Het doel om meerdere disciplines van de gemeente en bewoners met elkaar in gesprek te laten gaan is op deze wijze bereikt.
- Out of the box denken is een moeilijkheidsgraad. Aan te bevelen is dat er een neutrale partij aanwezig is die de deelnemers triggert en uitvraagt

## AANBEVELINGEN

- Doordat het een nieuw proces betrof ontstond er onzekerheid over het doel en de achtergrond hiervan. Deze was vooraf onvoldoende duidelijk neergezet. Aanbeveling: Vooraf helder achtergrond, kaders en doelstelling schetsen.
- Belangrijk in het proces is om te duiden de het gaat over langer termijn traject, dit is nodig om dat systeemverandering over verschillende niveaus gaat. Dit helpt bij het vrijer kunnen denken en om te komen tot nieuwe inzichten.
- Door vanuit projectgebieden te werken kan er vanuit de deelprojecten gekeken worden naar de gemeenschappelijk dragers om deze vervolgens als input te kunnen gebruiken bij het formuleren van ambitie voor de wijk.
- Voordat dat er naar een uitvoering kan worden overgegaan zal het proces nog een paar keer herhaald worden en aangevuld worden met de andere thema's. Het aanvullen met de andere thema's is van belang om inzicht te krijgen in het totale perspectief en om alle belangen mee te kunnen nemen. Gedurende het proces kunnen visualisaties en potenties inzichtelijk gemaakt kunnen worden om zo de dialoog te ondersteunen. Het proces ondersteund in het formuleren van de waarden en uitgangspunten voor een de ontwerpende/uitvoerende partijen.
- Voordat er overgegaan kan worden naar een uitvoering, zal het proces meerdere keren worden herhaald en aangevuld met andere thema's. Het toevoegen van deze thema's is essentieel om een compleet perspectief te krijgen en alle belangen te kunnen behartigen. Tijdens het proces kunnen visualisaties en potentiële scenario's worden gebruikt om de dialoog te ondersteunen. Het proces helpt bij het formuleren van waarden en uitgangspunten voor zowel ontwerpende als uitvoerende partijen. Het is daarbij belangrijk om eerst consensus te bereiken over de langetermijnsysteemverandering
- Er is omwille van de tijd bij De Greiden een beperkt aantal thema's meegenomen in de nulmeting. Deze zijn gekozen op basis van de uitkomsten uit de ambitieweb sessie. Mobiliteit werd tijdens de ambitieweb sessie niet hoog geprioriteerd maar is toch meegenomen vanwege de sterke koppeling met de andere thema's.

JUNI 2023

JUNI 2023

1

METHODIEK IN ONTWIKKELING

@POSTHUIS THEATHER TE HEERENVEEN

# AMBITIEWEBSESSIE

9 FEBRUARI 2023

INTEGRAAL PARTICIPATIEF VISIEVORMINGSPROCES WIJKVERDUURZAMING - IPVW

DOOR ROELOFS

**Zie bijlage voor rapport  
t.a.v. ambitiewebseessie**



## AMBITIEWEB | NIVEAUS

NIVEAU 1

**Inzicht en minimaal niveau van verbetering**

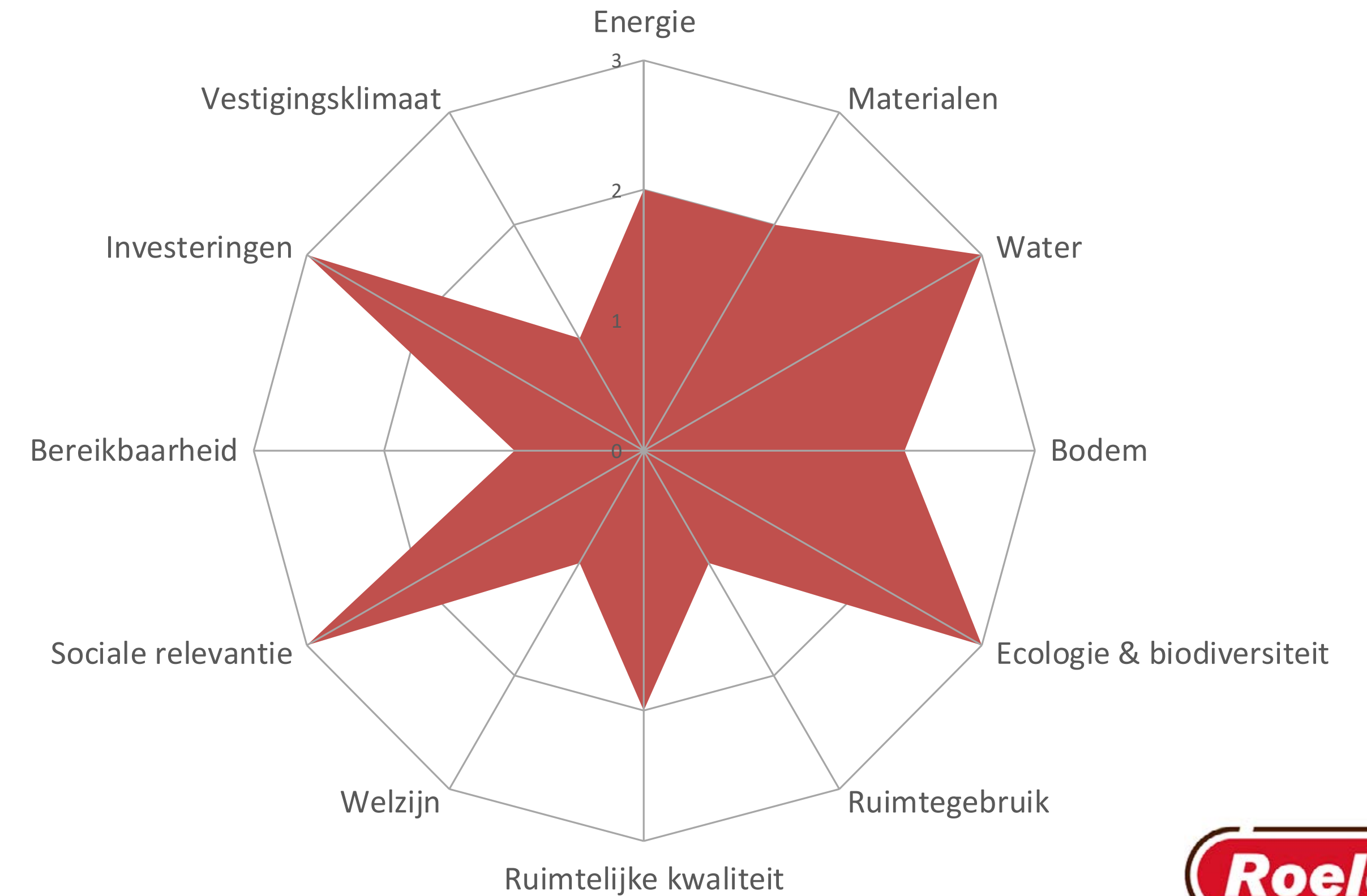
Niveau 2

**Meetbare/ verifieerbare doelstellingen en het bereiken van een significante verbetering**

Niveau 3

**Maximale inzet en bereiken hoogst haalbare prestatie**

## AMBITIEWEB INGEVULD TIJDENS DE SESSIE





## AMBITIEWEB | OPMERKINGEN THEMA'S

### ENERGIE | 2

“2030 niv.2. 2050 hebben we hogere ambities.”

### MATERIALEN | 2

We willen graag en we zien het belang.

### WATER | 3

“Voor openbare ruimte en voorkomen water op straat. Voor woningen, niveau 2.”

### BODEM | 2

Het is dienend aan de andere ambities (water, biodiversiteit).

### ECOLOGIE & BIODIVERSITEIT | 3

Maximale inzet.

### RUIMTEGEBRUIK | 1

Het gaat nu goed in de wijk, om het toekomstbestendig te houden is inzicht wel wenselijk.

## AMBITIEWEB | OPMERKINGEN THEMA'S

### RUIMTELIJKE KWALITEIT | 2

Beleving van de wijk is wel belangrijk, mensen moeten zich prettig voelen in de wijk.

### WELZIJN | 1

Het gaat nu goed in de wijk, om het toekomstbestendig te houden is inzicht wel wenselijk.

### SOCIALE RELEVANTIE | 3

Bewoners meenmen in het proces/transitie.

### BEREIKBAARHEID | 1

Is als goed. Mag niet slechter worden daarom is inzicht voldoende.

### INVESTERINGEN | 3

Bij de integrale wijkaanpak willen we MKBA toepassen.

### VESTIGINGSKLIMAAT | 3

Het gaat nu goed in de wijk, om het toekomstbestendig te houden is inzicht wel wenselijk.

## 2

METHODIEK IN ONTWIKKELING

# INVENTARISATIE(POSTERS)

INTEGRAAL PARTICIPATIEF VISIEVORMINGSproces WIJKVERDUURZAMING - IPVW

**Zie bijlage voor presentatie  
bijbehorend bij de workshop  
waar ook de inventarisatie in woord en beeld  
verder uitgelegd wordt.**

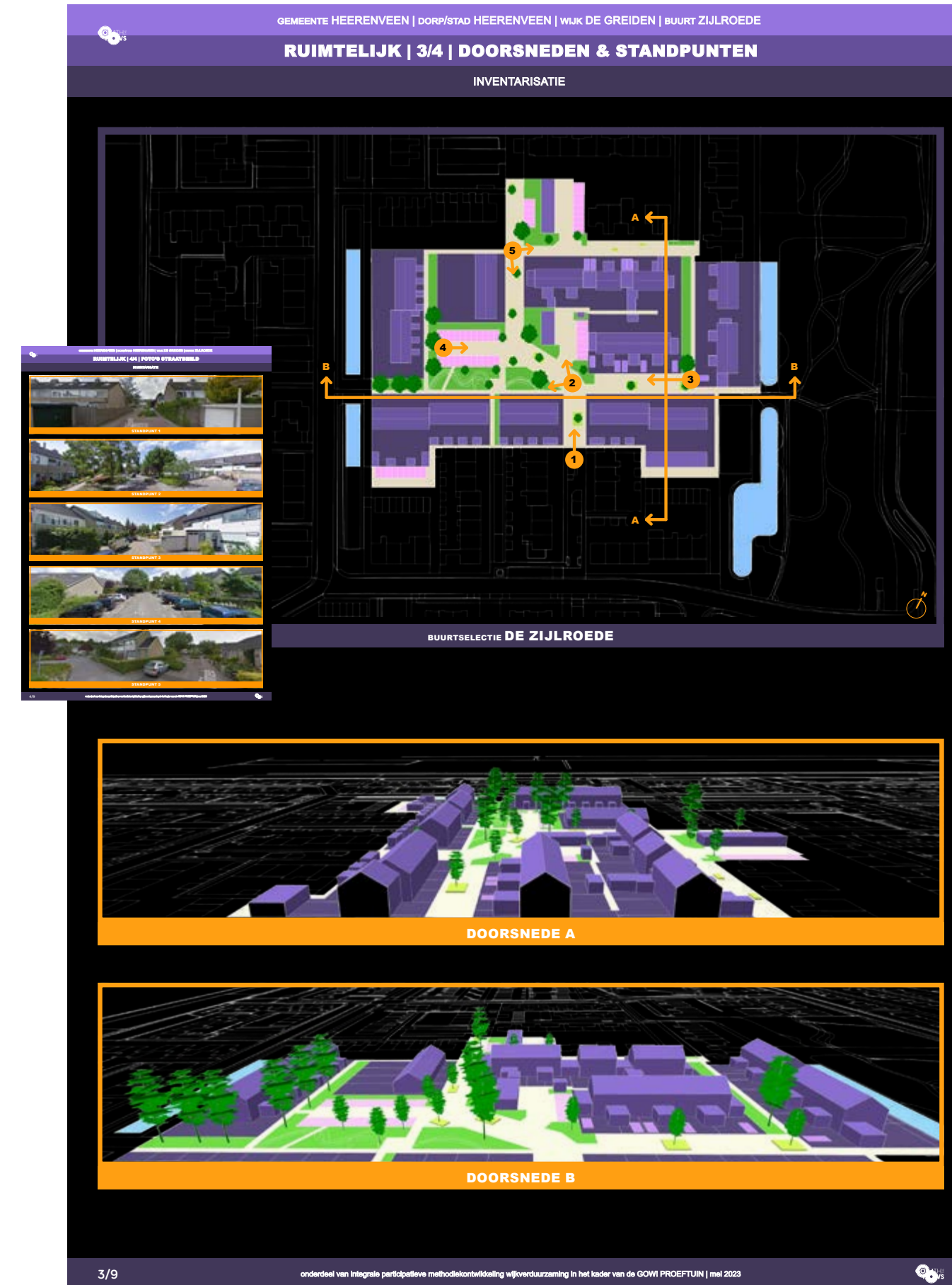
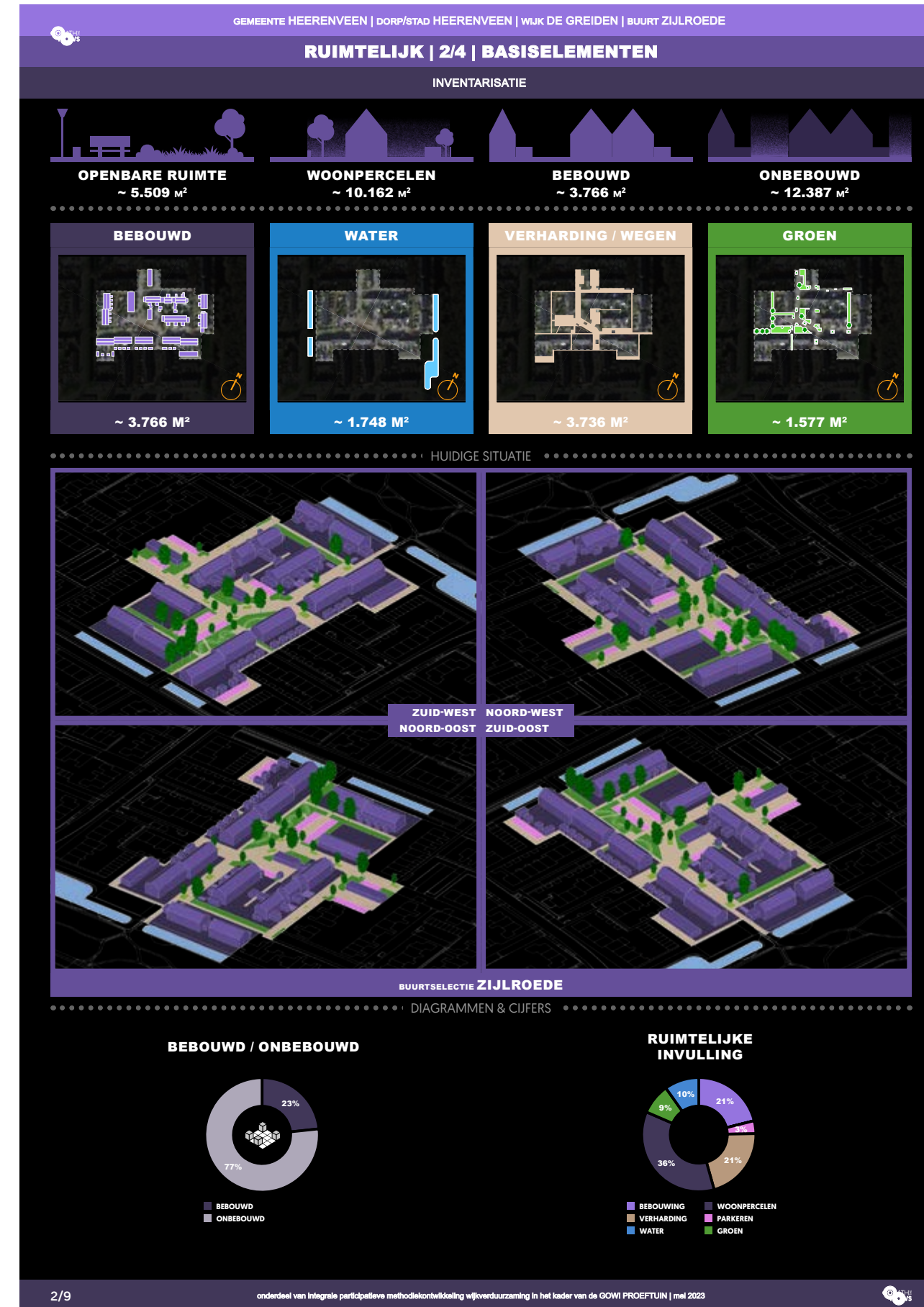
# APRIL - MEI 2023

DOOR GO WITH THE FLOWS

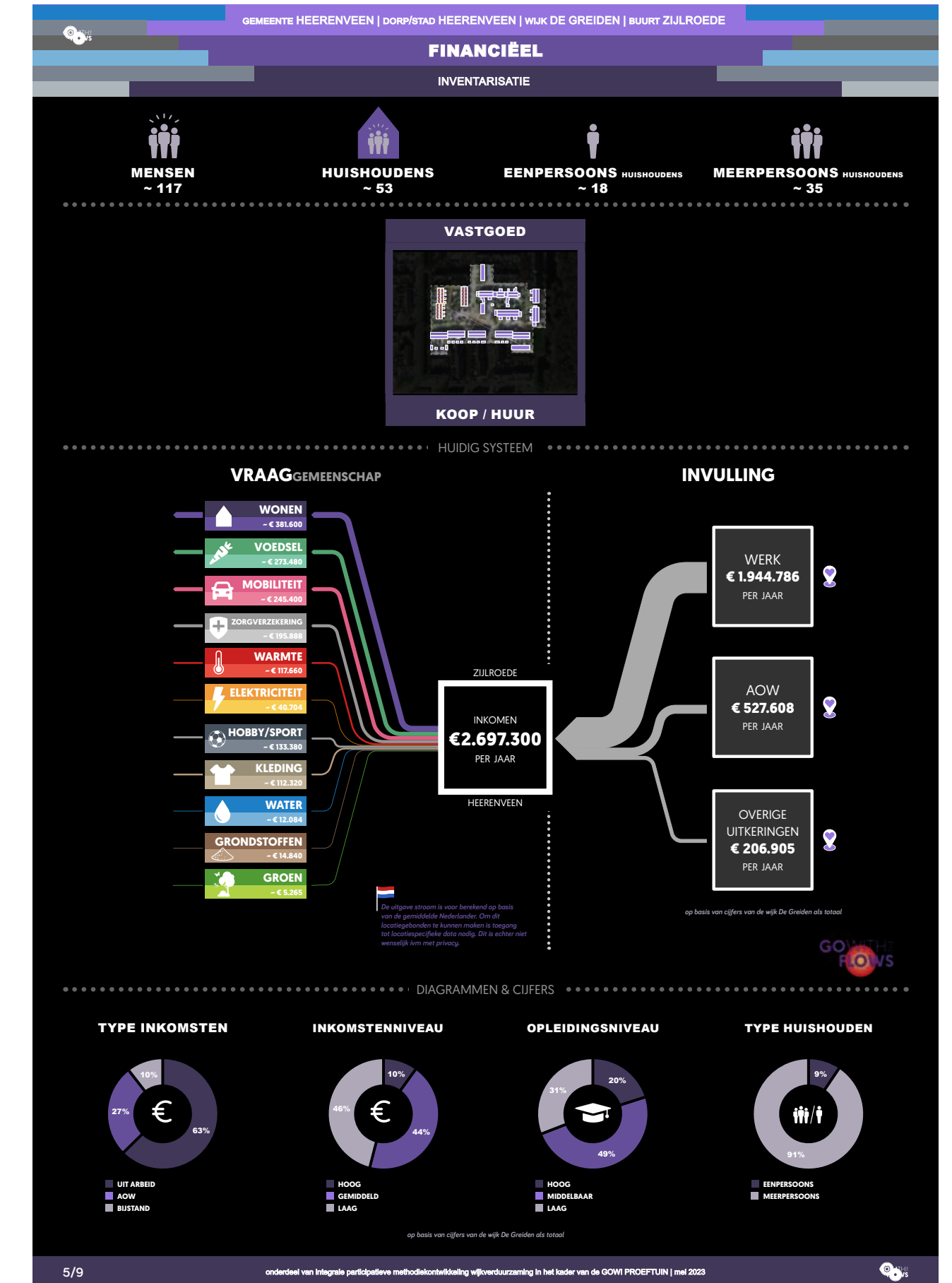




# INVENTARISATIEPOSTERS



# INVENTARISATIEPOSTERS









**3**

METHODIEK IN ONTWIKKELING

@POSTHUIS THEATHER TE HEERENVEEN

# WORKSHOP UITGANGSPUNTEN OPHALEN

# 24 MEI 2023

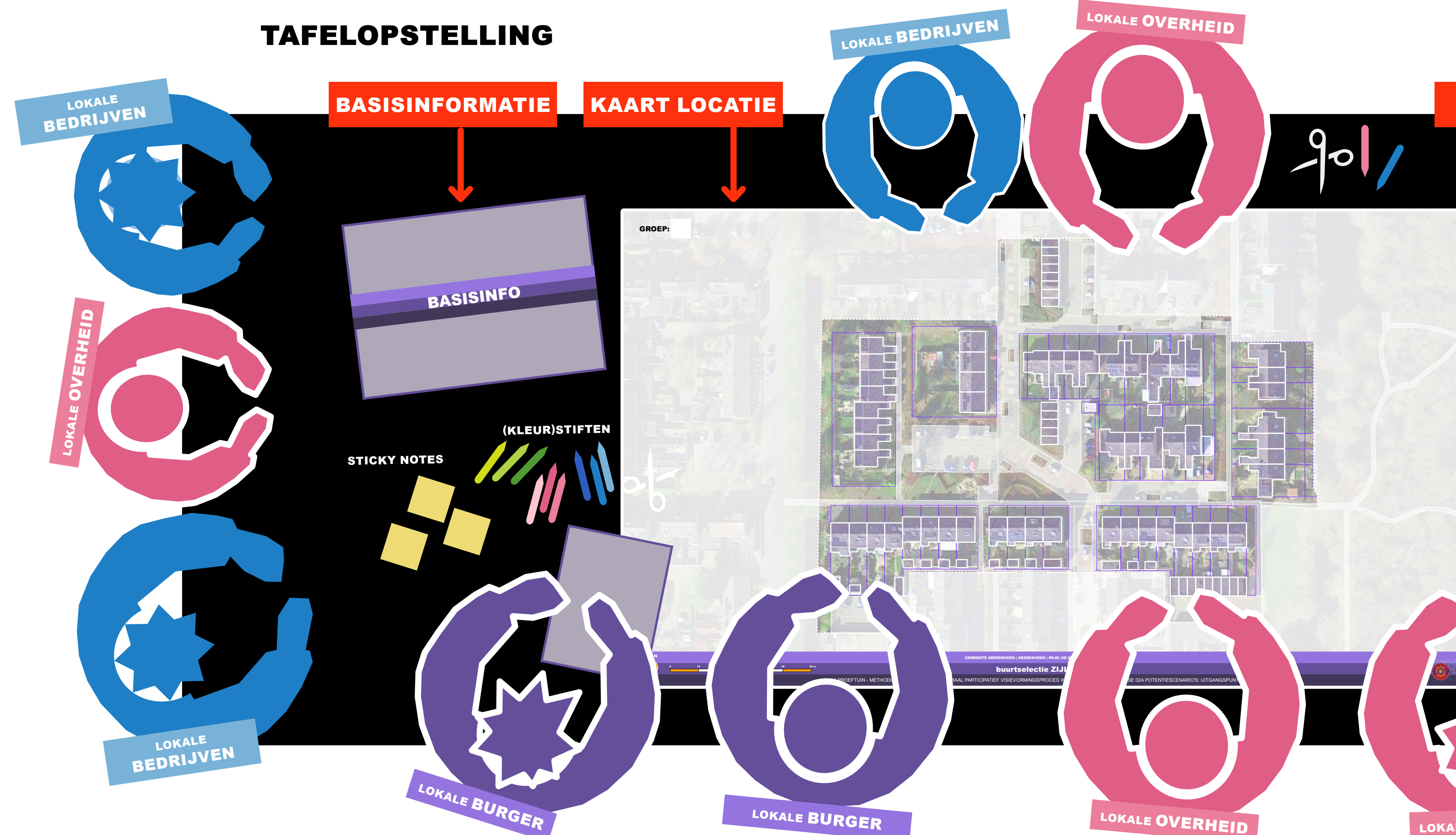
INTEGRAAL PARTICIPATIEF VISIEVORMINGSPROCES WIJKVERDUURZAMING - IPVW

DOOR GO WITH THE FLOWS

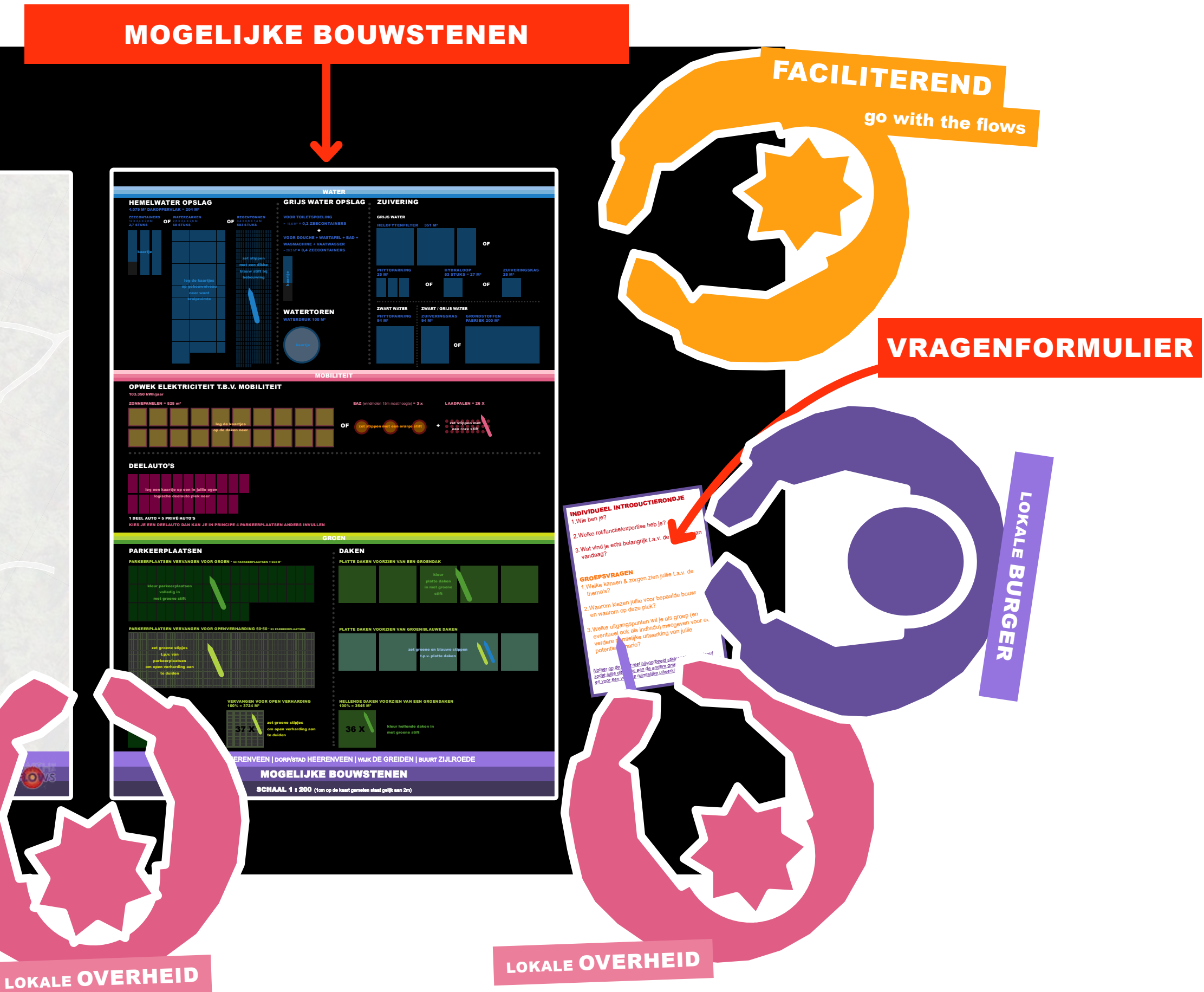
**Zie bijlage voor presentatie  
bijbehorend bij de workshop  
waar ook de inventarisatie in woord en beeld  
verder uitgelegd wordt.**



# TAFELOPSTELLING

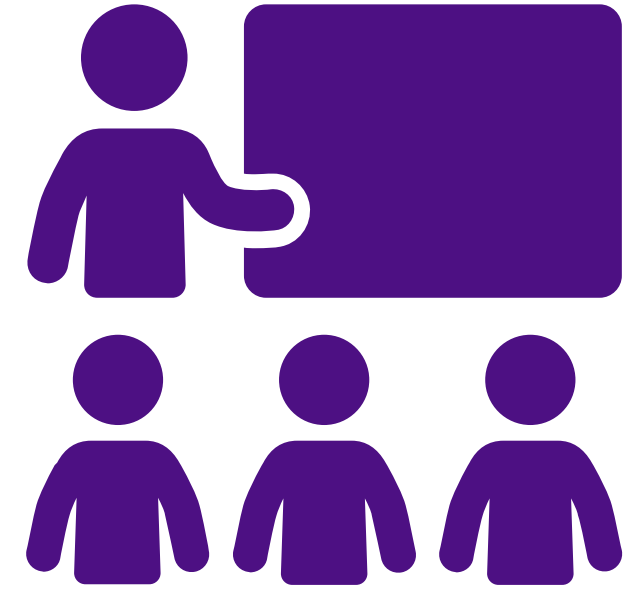


# TAFELOPSTELLING



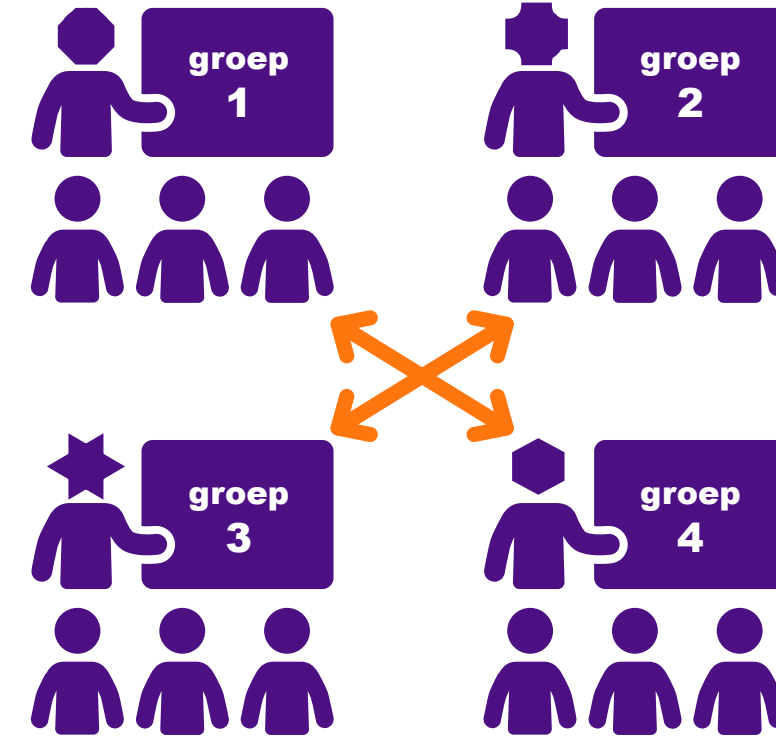


## OPZET & PLANNING



MINI-PAUZE

LUNCH



### INFORMERENDE PRESENTATIE

waarom? hoe? wat?  
inventarisatie + uitleg thema's

10:30 - 11:30

60 min

5 MIN

### IN GROEPJES AAN DE SLAG

samen in groepjes een  
'visie' vormen en ruimtelijke  
bouwstenen een plek geven op  
de kaart

12:00 - 13:00

60 min

30 minuten

### AAN ELKAAR TERUGKOPPELEN

Wat zijn jullie bevindingen?  
Welke kansen & zorgen  
zien jullie? Wat willen julle  
meegeven t.a.v. het vervolg?

13:00 - 14:00 uur

60 min

## FOTO'S SESSIE



INFORMERENDE PRESENTATIE



IN GROEPJES AAN DE SLAG



AAN ELKAAR TERUGKOPPELEN







# 4

METHODIEK IN ONTWIKKELING

@POSTHUIS THEATHER TE HEERENVEEN

## VERBEEELDING POTENTIESCENARIO'S

JUNI 2023

DOOR DONKER DESIGN

### 3D beelden n.a.v. ingevulde tafelkaarten

Deze beelden zijn de basis voor een volgende bijeenkomst met vragen zoals o.a.:

Wat is goed? Wat niet? Heroverwegen jullie bepaalde uitgangspunten? Welke uitgangspunten kunnen 'vastgezet' worden en welke behoeven nog verder onderzoek?





# GROEP 1 | TAFELKAART



# GROEP 1 | VERBEELDING STANDPUNT 1





# GROEP 1 | TAFELKAART



# GROEP 1 | VERBEELDING STANDPUNT 2













**JUNI 2023**

**5**

**METHODIEK IN ONTWIKKELING**

# **INVENTARISATIE I.R.T. SESSIE 1**

**INTEGRAAL PARTICIPATIEF VISIEVORMINGSproces WIJKVERDUURZAMING - IPVW**

# **VOORBEELD MOBILITEIT**

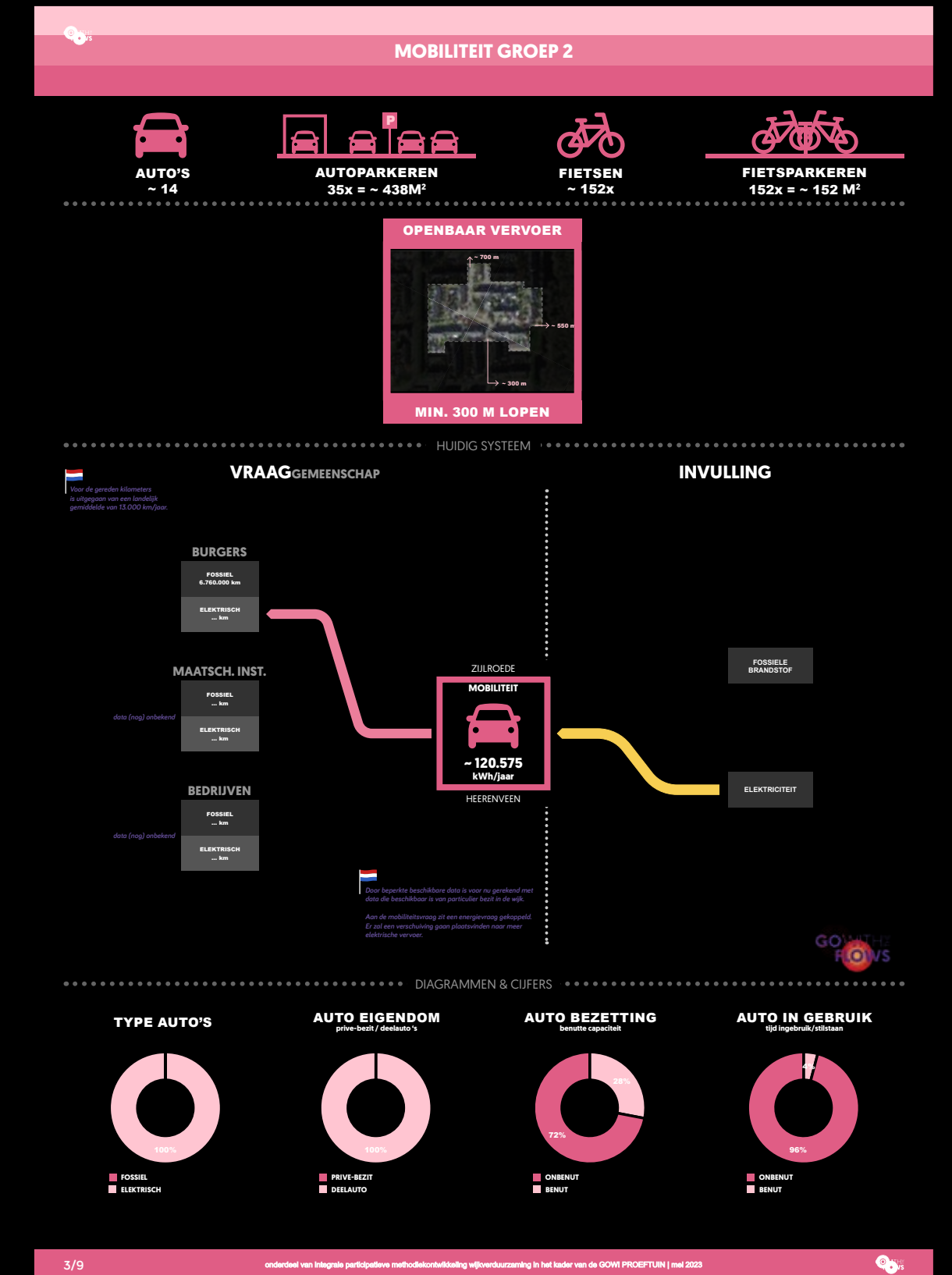
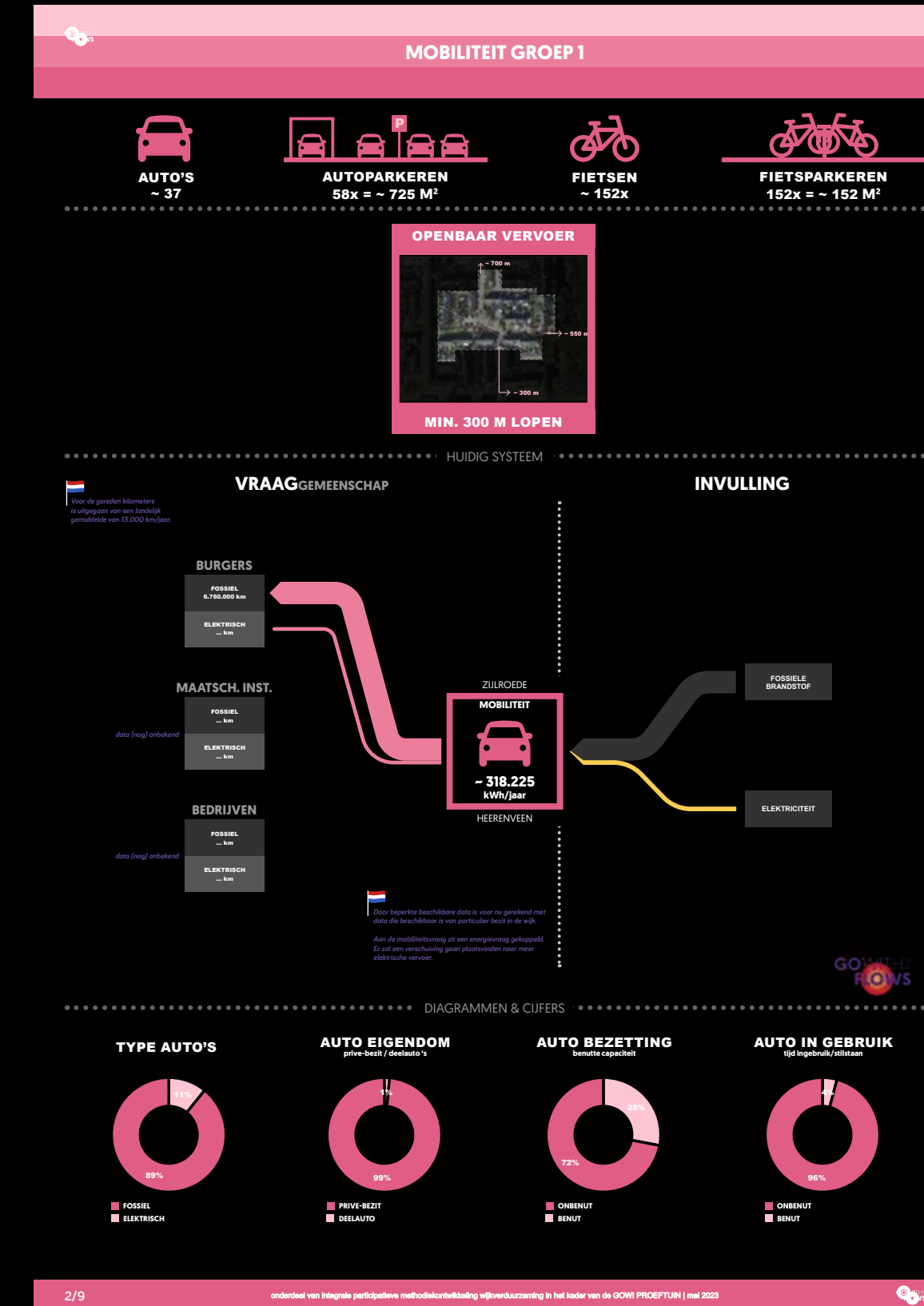
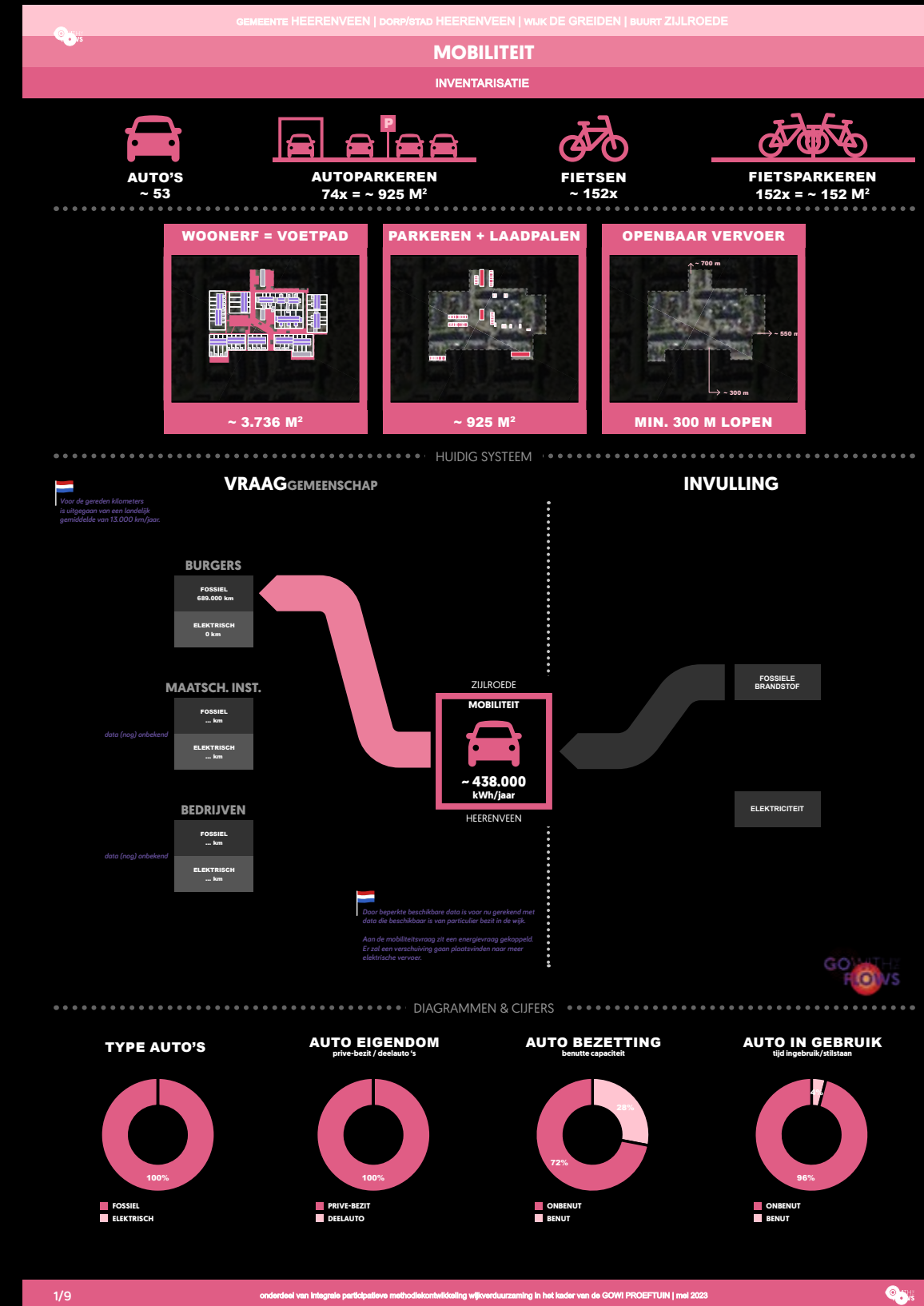


# INVENTARISATIE

# POTENTIE SCENARIO'S SESSIE 1

Naast de ruimtelijke verbeelding die je wil terugkoppelen aan de deelnemers wil je ook graag cijfers terugkoppelen in relatie tot de nul-meting (inventarisatie). Zo krijg je inzicht in de mogelijke toekomstige prestatie van de locatie.

Zie hier een voorbeeld hoe dat zou kunnen t.a.v. mobiliteit. Dit is ook mogelijk voor andere thema's.





METHODIEK IN ONTWIKKELING

# GOW! PROEFTUIN

ZIJLROEDE | DE GREIDEN | HEERENVEEN



[www.gow-proeftuin.nl](http://www.gow-proeftuin.nl)

financieel mede mogelijk  
gemaakt door:



provinsje fryslân  
provincie fryslân 



## GOW! PROEFTUINTEAM:

