

JUNI 2023

BEELDEND VERSLAG WORKSHOP!

METHODIEKONTWIKKELING
INTEGRAAL PARTICIPATIEF VISIEVORMINGSproces WIJKVERDUURZAMING - IPVW

SYSTEMEN & STOFSTROMEN

FASE 2: (POTENTIE)SCENARIO'S

IN OPDRACHT VAN:



+



INHOUD

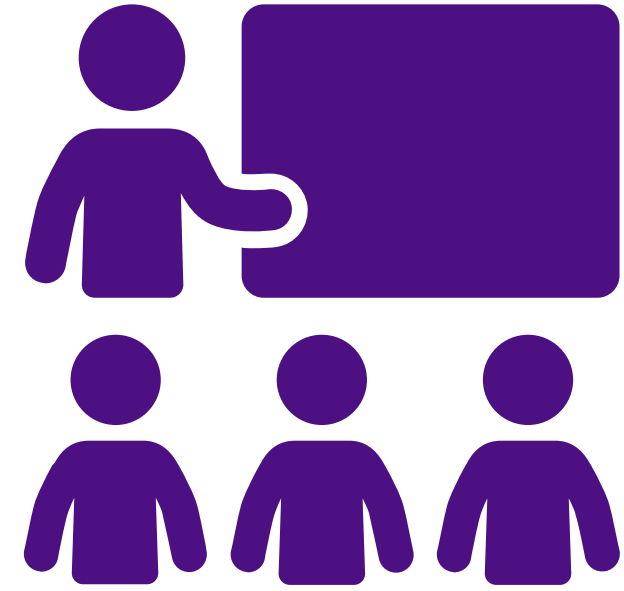
PLANNING WORKSHOP 06

1 | AANLEIDING 06

2 | BEELDEND VERSLAG WORKSHOP 22

losse bijbehorende BIJLAGEdocumenten
inventarisatieposters
presentatie workshop

PLANNING



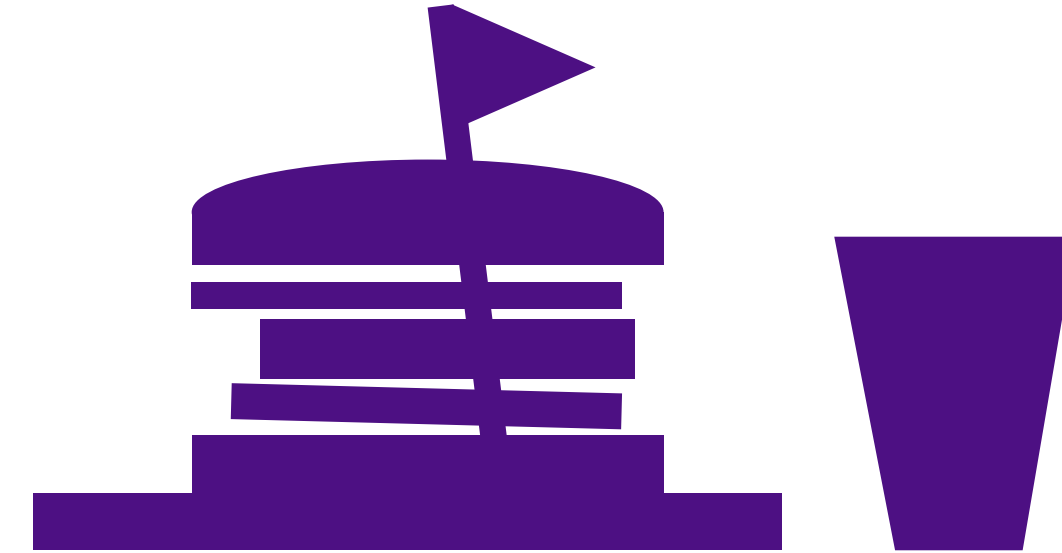
MINI-PAUZE

INFORMERENDE PRESENTATIE

waarom? hoe? wat?
inventarisatie + uitleg thema's

10:00 - 11:30

~ 90 min



LUNCH

eventuele uitloop met vragen...
tijd om de inventarisatieposters te bekijken

11:30 - 12:00

~ 30 min



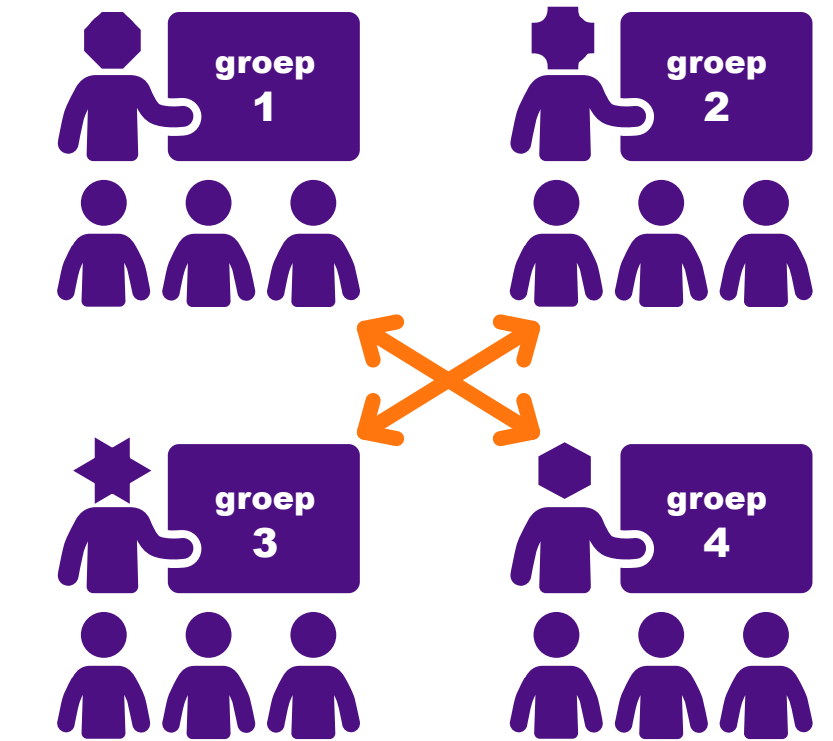
IN GROEPJES AAN DE SLAG

samen in groepjes een 'visie' vormen en
ruimtelijke bouwstenen een plek geven

12:00 - 13:30

~ 90 min

PLANNING



AAN ELKAAR TERUGKOPPELEN

Wat vinden jullie echt belangrijk?
Wat willen jullie meegeven t.a.v.
een mogelijk vervolg?

13:30 - 14:30 uur

~ 60 min

1

METHODIEK IN ONTWIKKELING

AANLEIDING

WORKSHOP SYSTEMEN & STOFSTROMEN



WIE?

OPDRACHTGEVERS



**Christiaan Logtenberg
+ Esther de Jager**

**manager & projectleiders
GOW-proeftuin**

**bebouwing
& beheer**



**Sandra van Assen
+ Wim Ijkema**

**stedenbouwer
& planoloog**

stedenbouw & beleid

OPDRACHTNEMERS



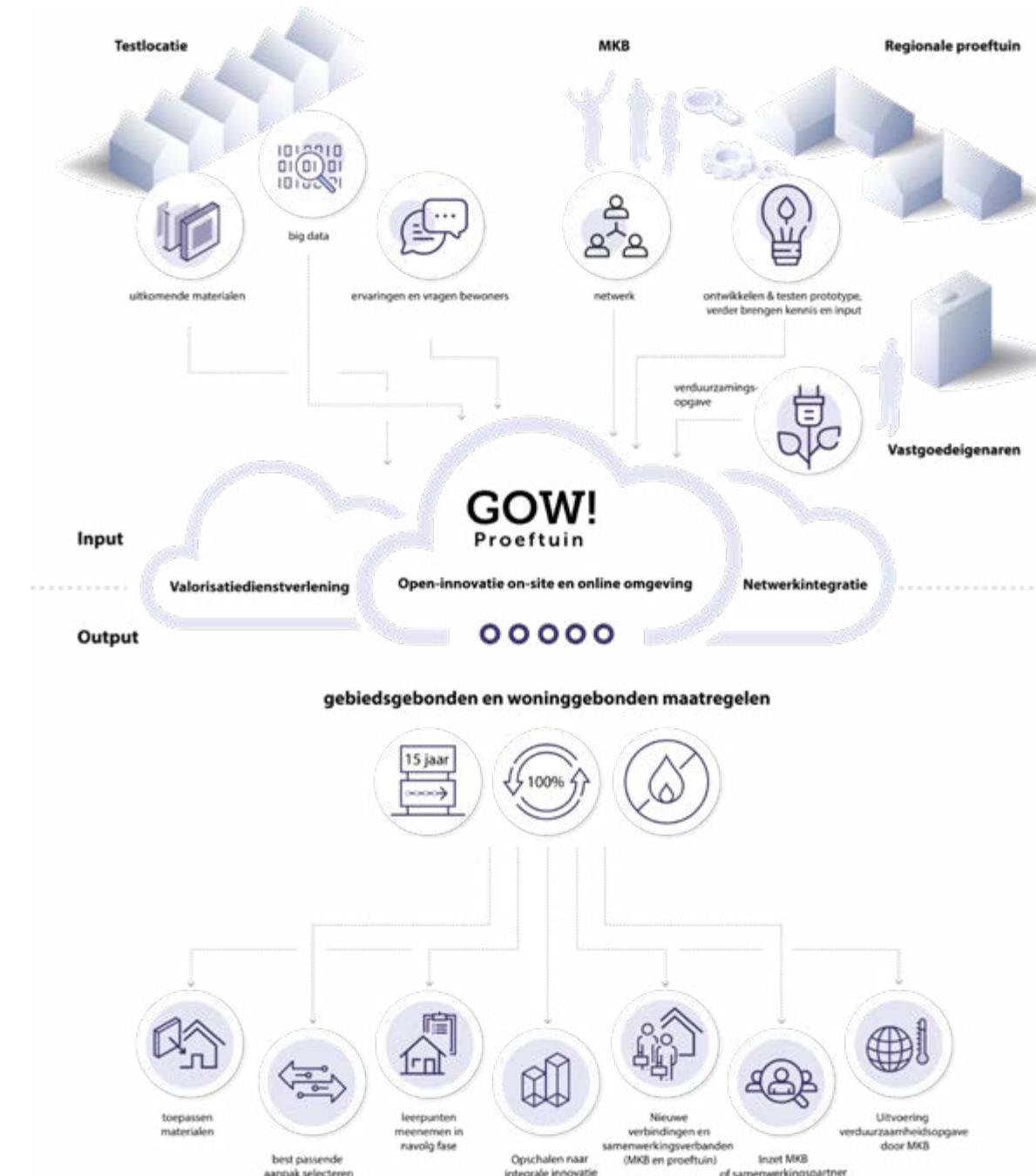
**Marcel van der Schuur
+ Yerun Karabey**

**ruimtelijke
systeemontwerpers
(& architecten)**

stedelijk metabolisme

WAAROM ZITTEN WE HIER?

GOW! proeftuin



SUBSIDIE LOOPT TOT JULI 2023



Methodisch werken t.a.v. WijkUitvoeringsPlannen



Een integrale wijkanalyse geeft inzicht in relaties tussen thema's om heldere integrale uitgangspunten voor de volgende fase te kunnen opstellen die meerdere thema's met elkaar in verbinding brengt.

Hoe? Ruimtelijke stofstromen analyse!?

GEZAMENLIJK DOEL? METHODIEKONTWIKKELING MET



+



+



Samen een basis leggen voor een herhaalbare integrale participatieve visievormingsmethodiek!

t.b.v. het verduurzamen/toekomstbestendig maken van wijken/gemeenschappen!

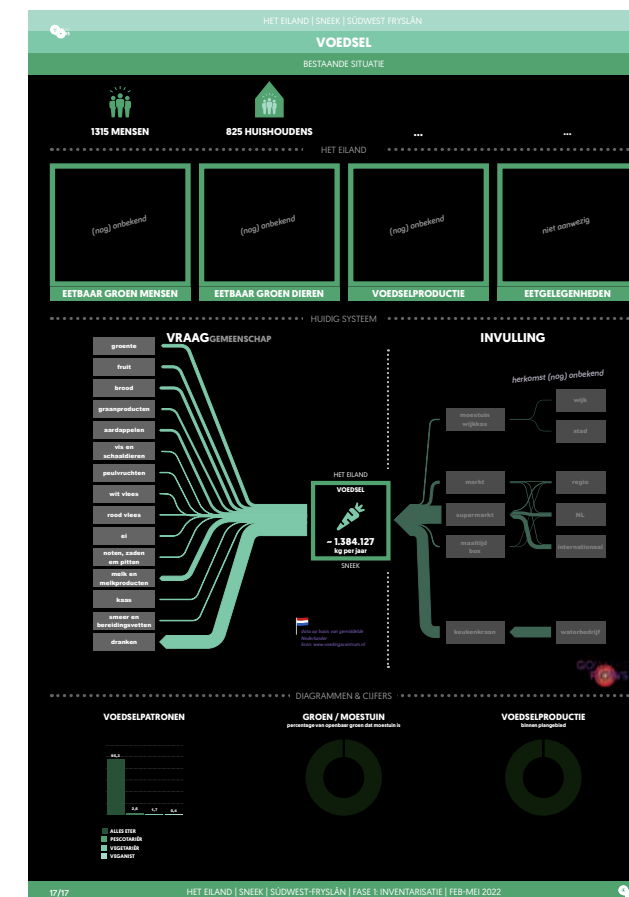
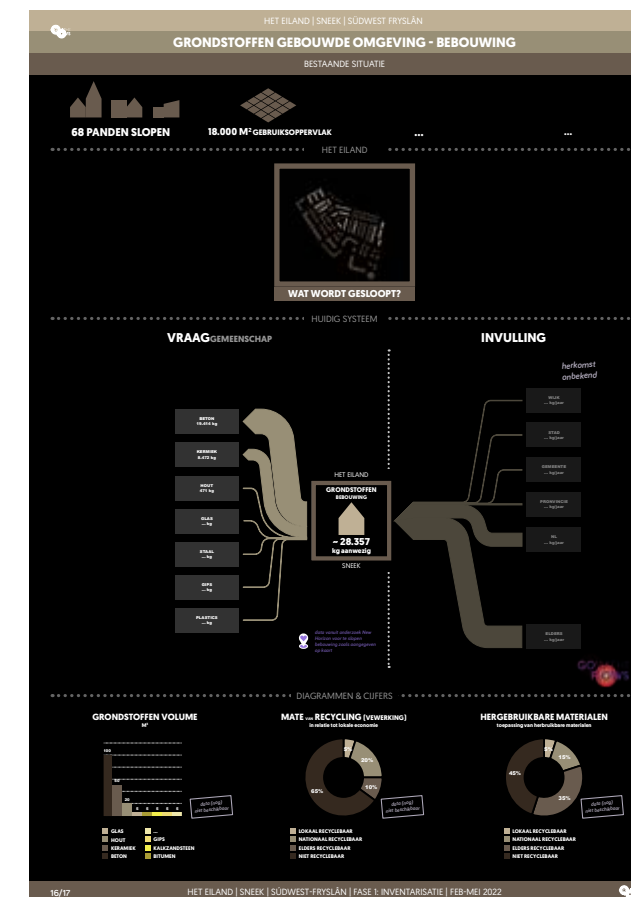
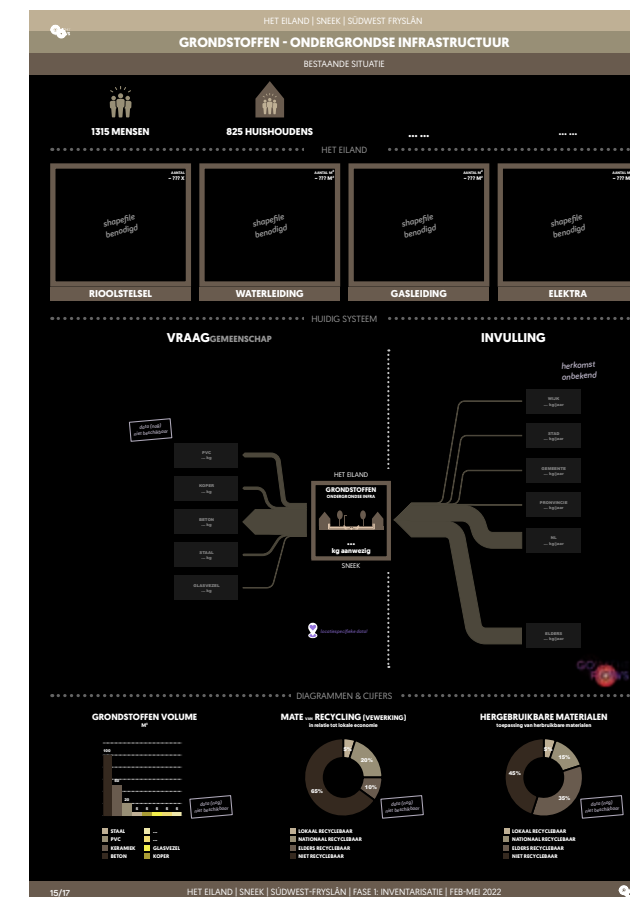
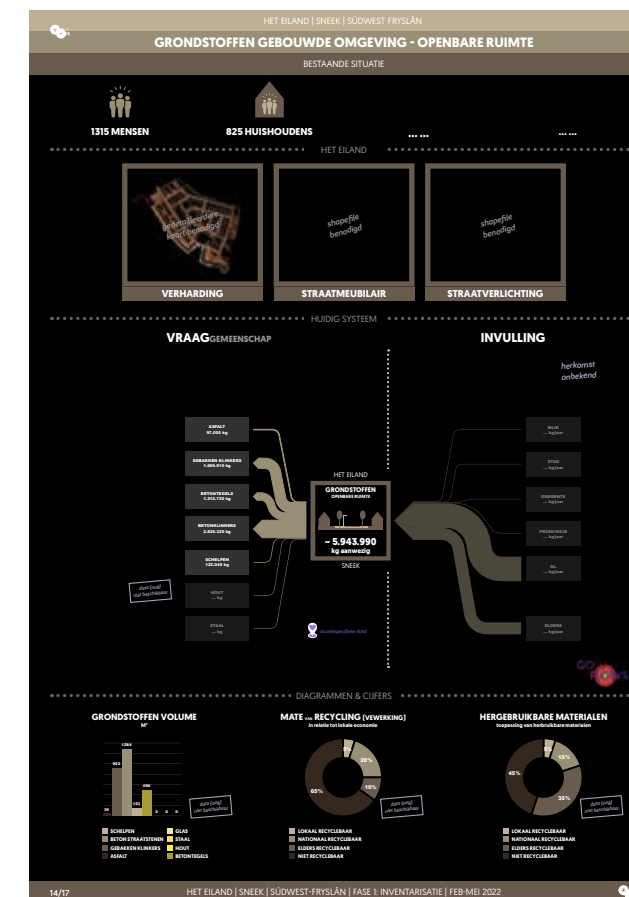
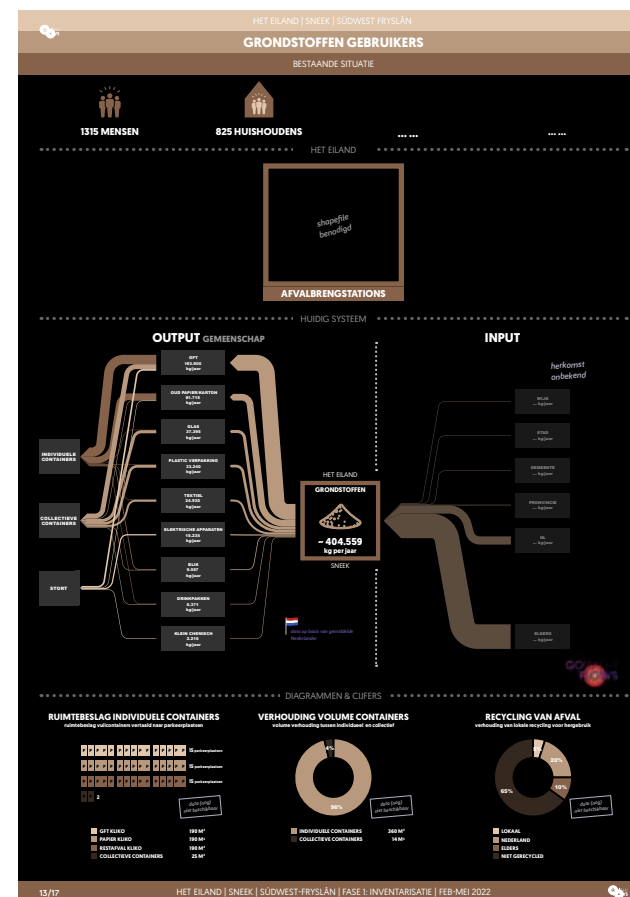
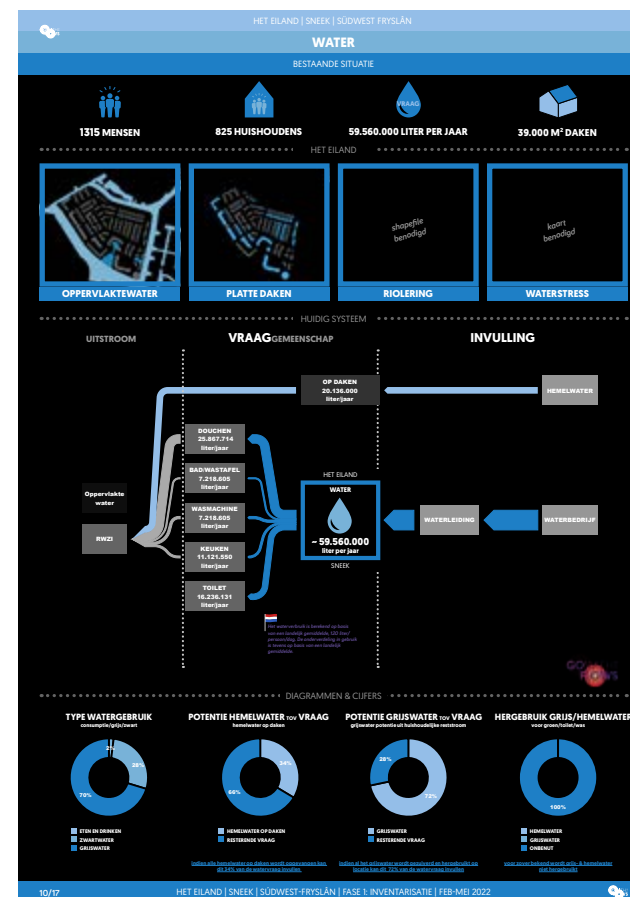
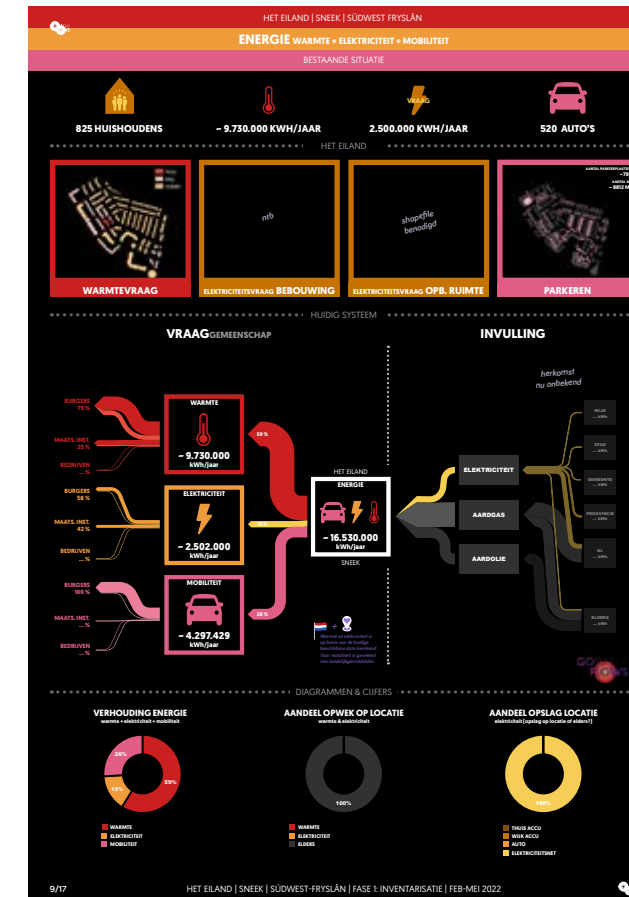
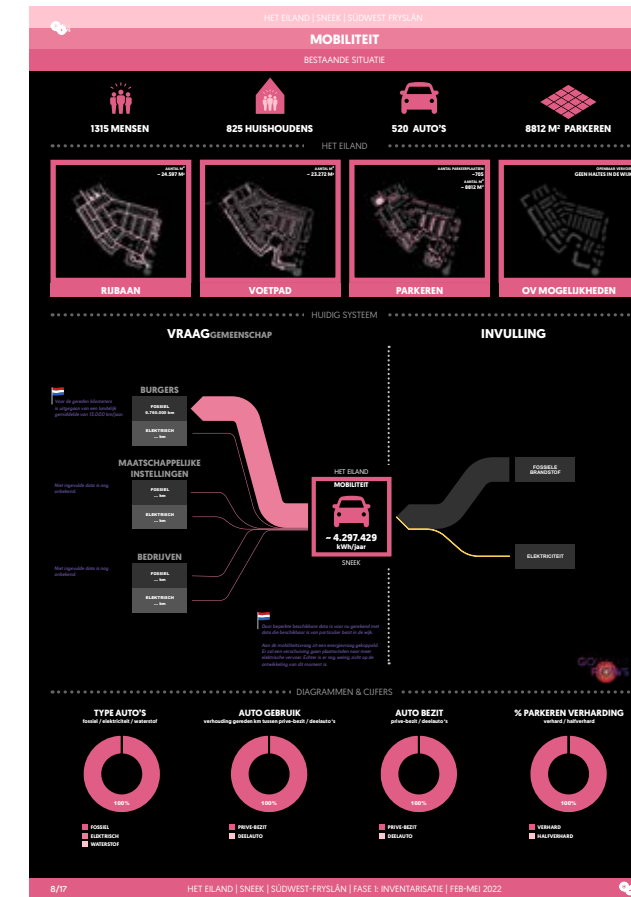
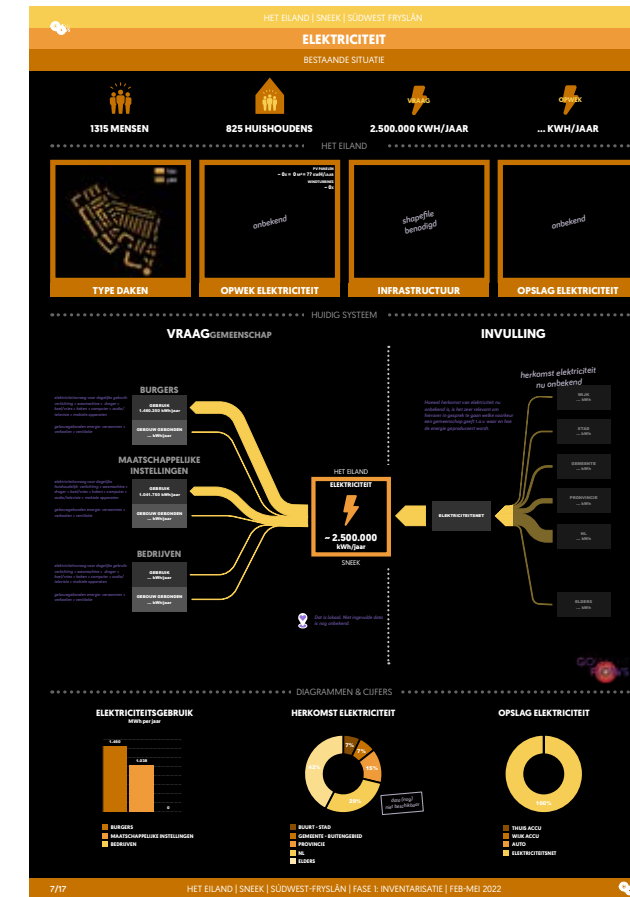
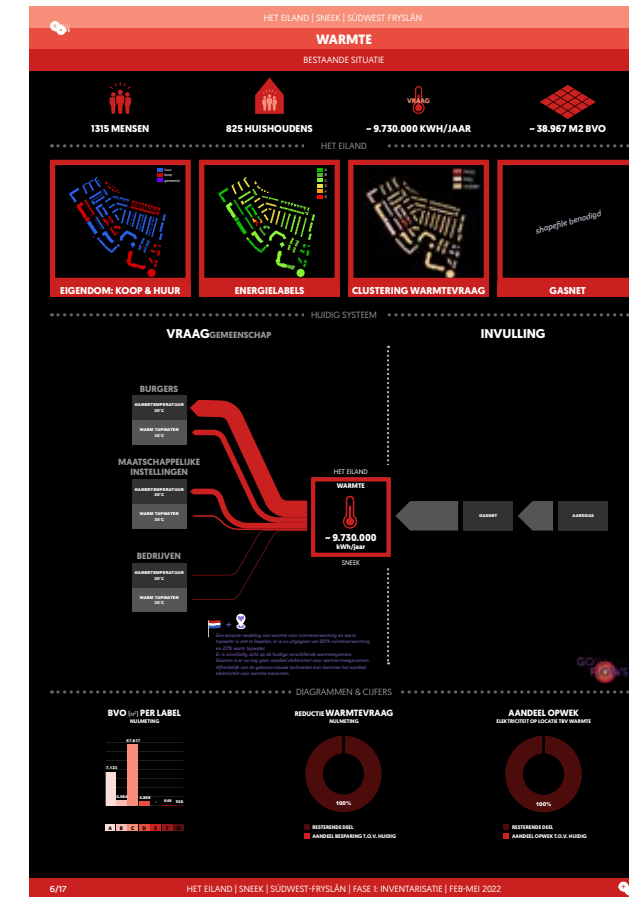
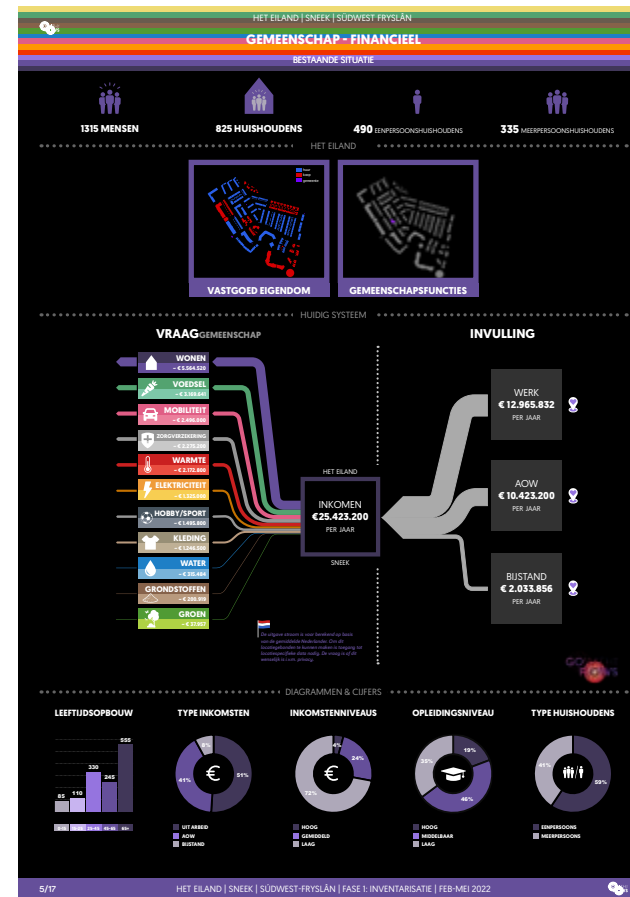
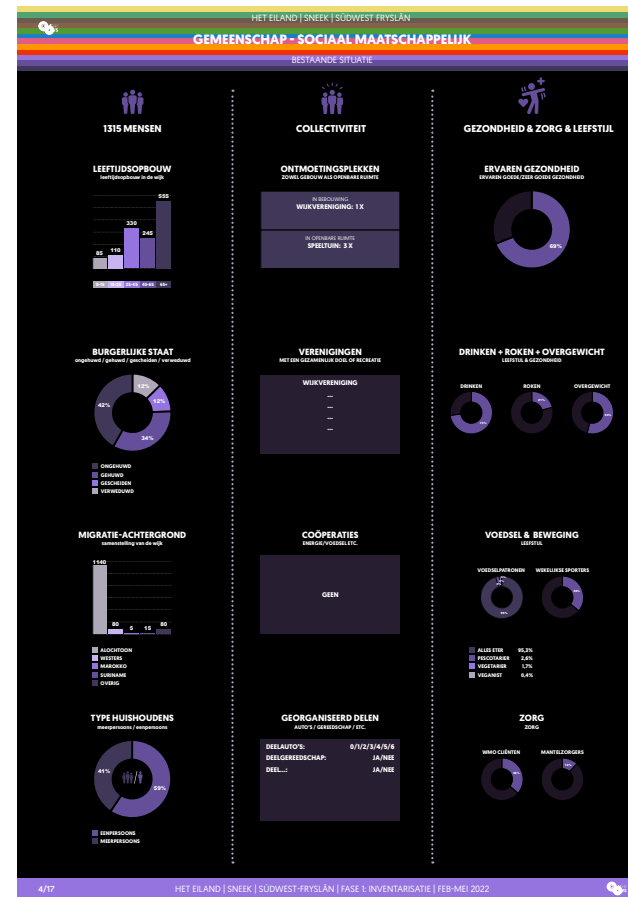
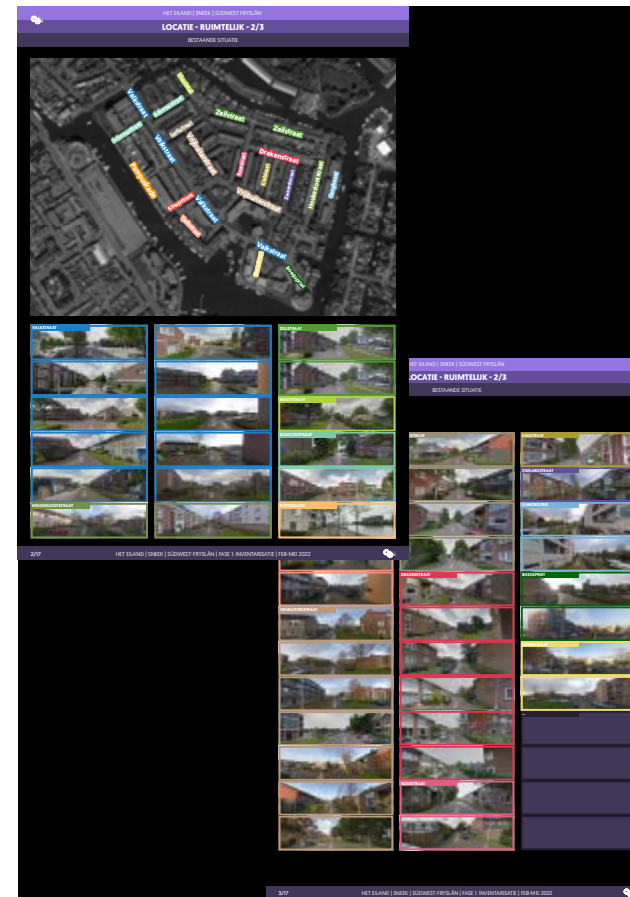
met de wijk het Eiland als studycase!

HET EILAND TE SNEEK ALS STUDYCASE!

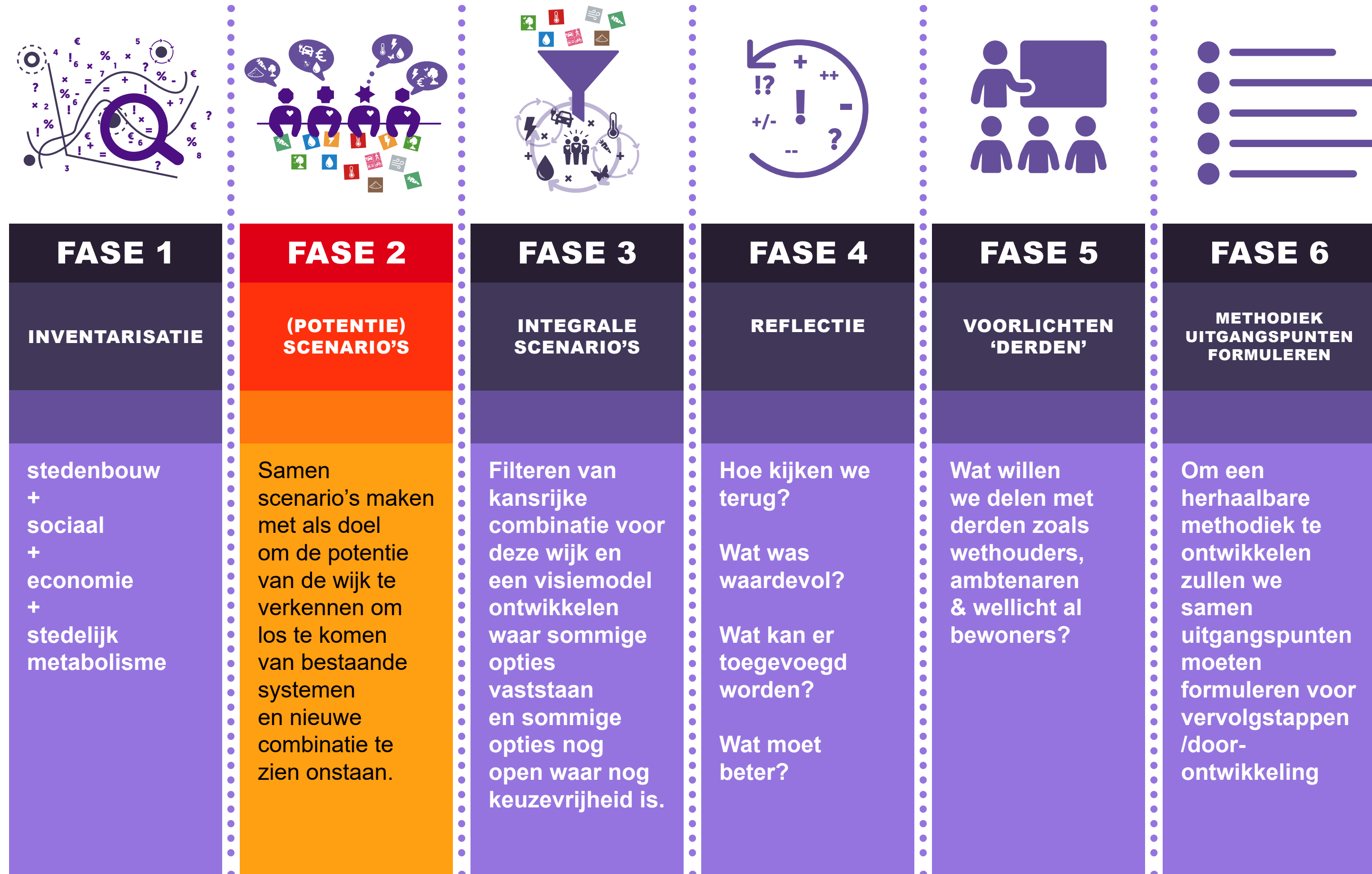


FASE 1: INVENTARISATIE

FASE 1: INVENTARISATIE



FASERING METHODIEKONTWIKKELING



FASE 2



in samenspraak verkennen van de potenties met potentiescenario's

DOEL VAN VANDAAG

Basisinzicht krijgen ten aanzien van het redeneren en het maken van lokale kringlopen met stoffstromen en denken in systemen in relatie tot een gemeenschap!



EEN METHODIEK IN ONTWIKKELING

Het is een methodiek in ontwikkeling in een proeftuin setting!

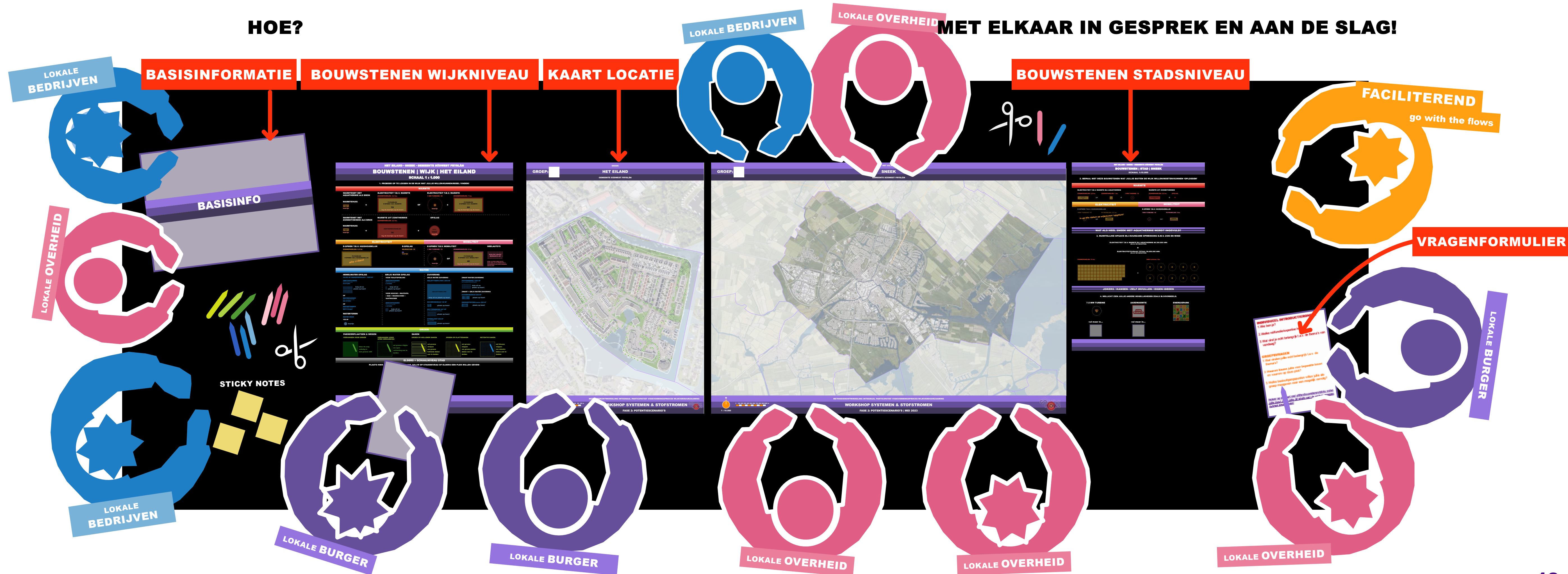
dus

Feedback is zeer welkom!



HOE?

MET ELKAAR IN GESPREK EN AAN DE SLAG!



TAFELVRAGEN INDIVIDUEEL = VOORSTELRONDJE AAN TAFEL

1 | Wie ben je?

2 | welke rol/functie/expertise heb je?

3 | Wat vind jij echt belangrijk t.a.v. de thema's?

TAFELVRAGEN GROEP

1 | Wat vinden jullie echt belangrijk t.a.v. de thema's?

2 | Waarom kiezen jullie voor bepaalde bouwstenen en waarom op deze plek?

3 | Welke basisuitgangspunten willen jullie als groep meegeven voor een mogelijk vervolg?

METHODIEK IN ONTWIKKELING

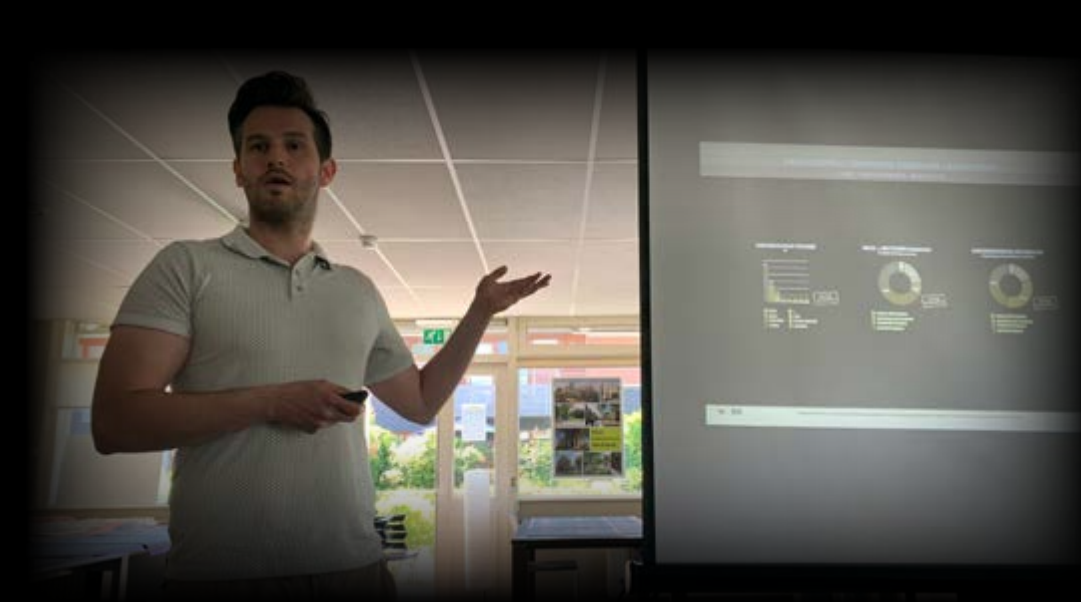
BEELDEND VERSLAG WORKSHOP

WORKSHOP SYSTEMEN & STOFSTROMEN

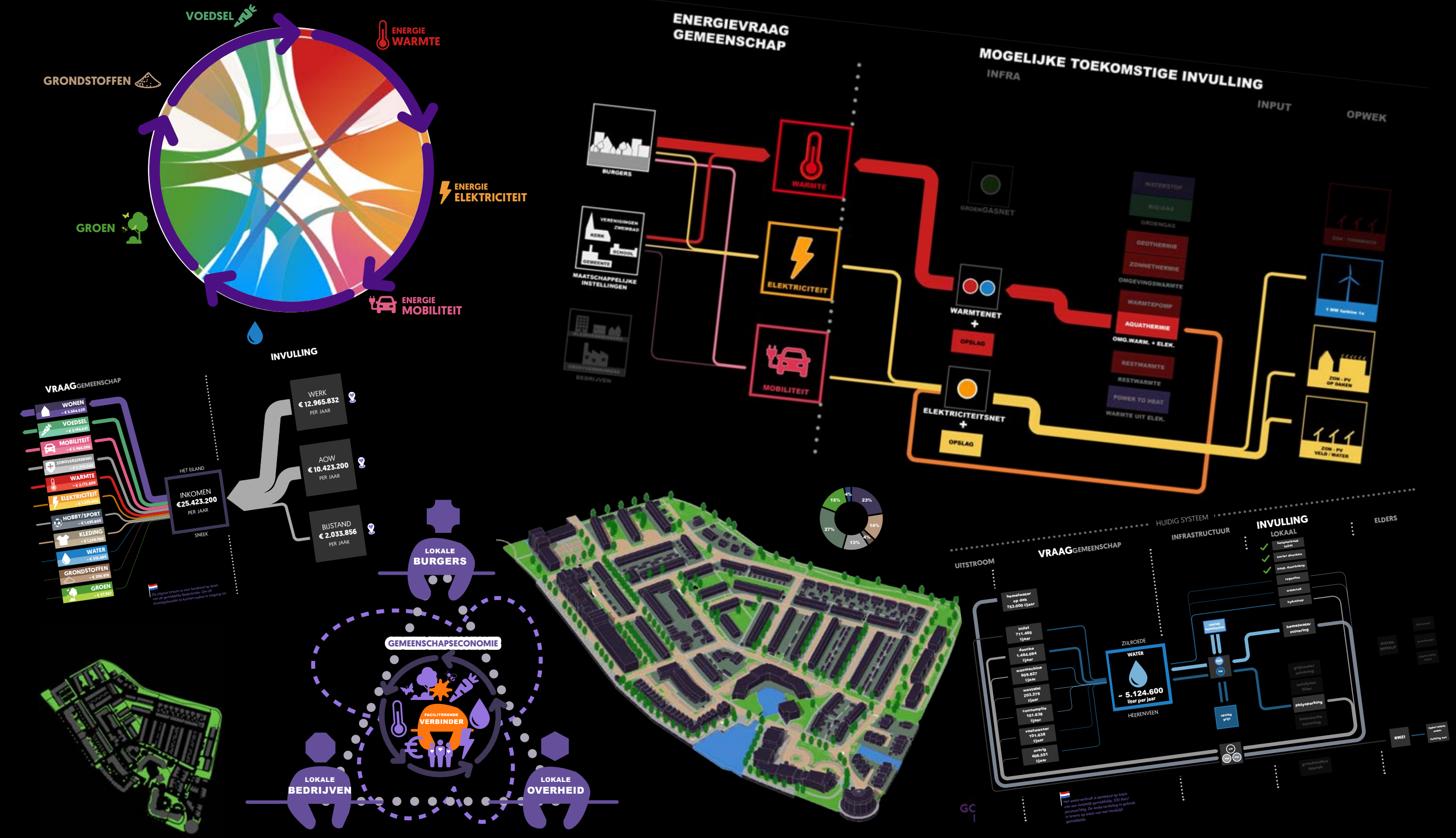


INFORMERENDE PRESENTATIE

LOCATIE: DE BUURTVALK

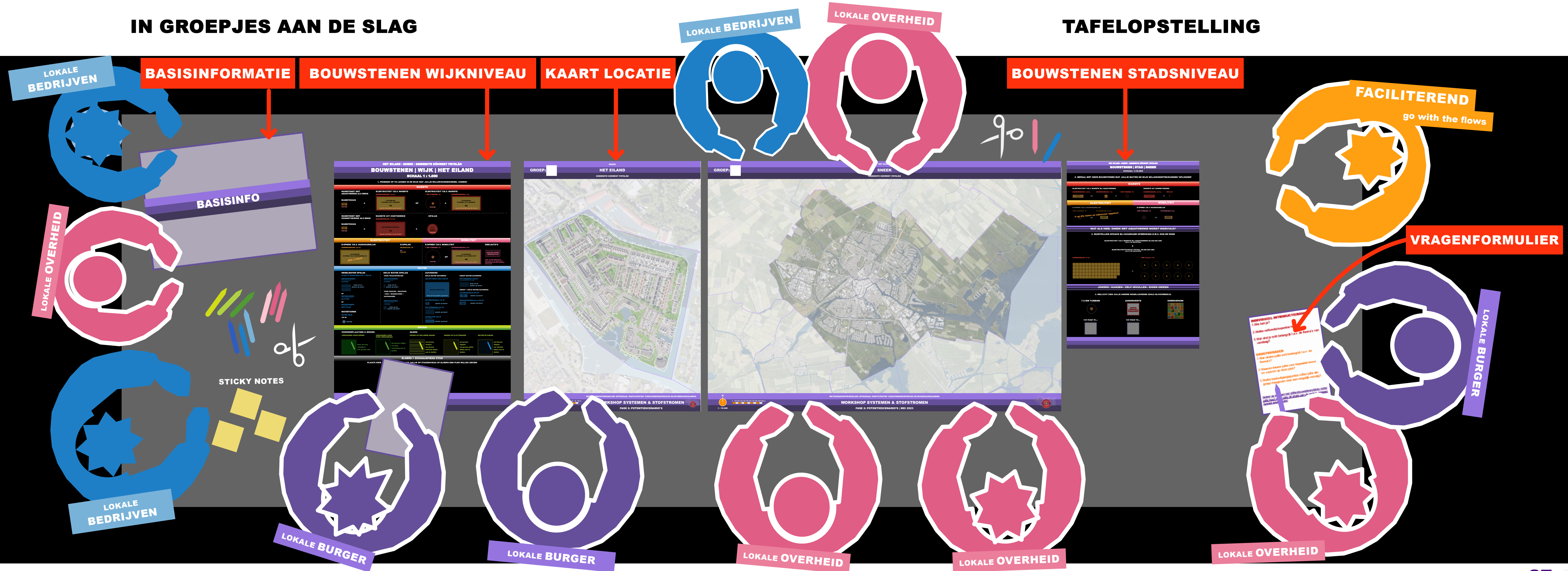


INFORMERENDE PRESENTATIE



IN GROEPJES AAN DE SLAG

TAFELOPSTELLING

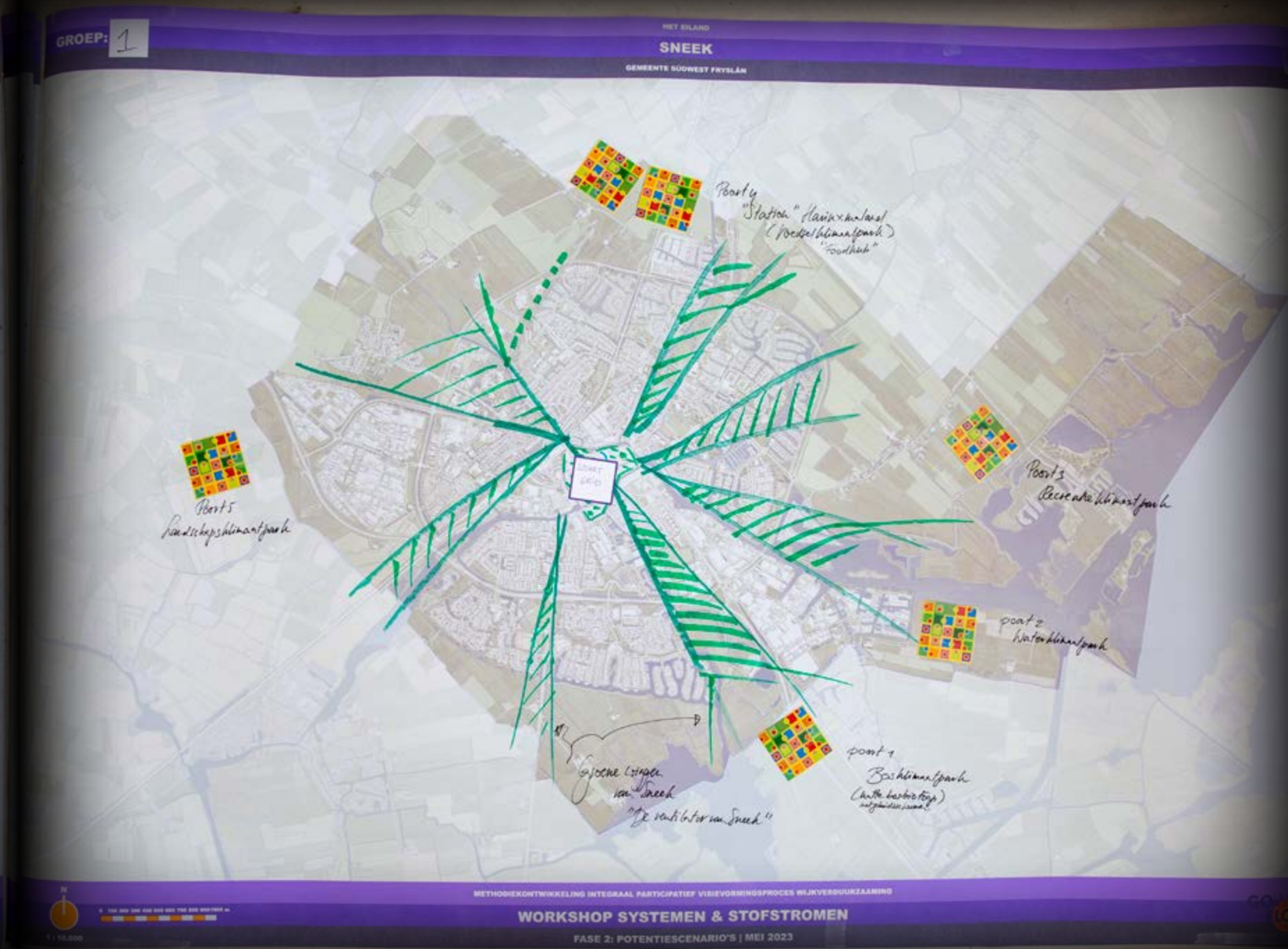


IN GROEPJES AAN DE SLAG | GROEP 1

LOCATIE: STADSBOERDERIJ DE SIBBE



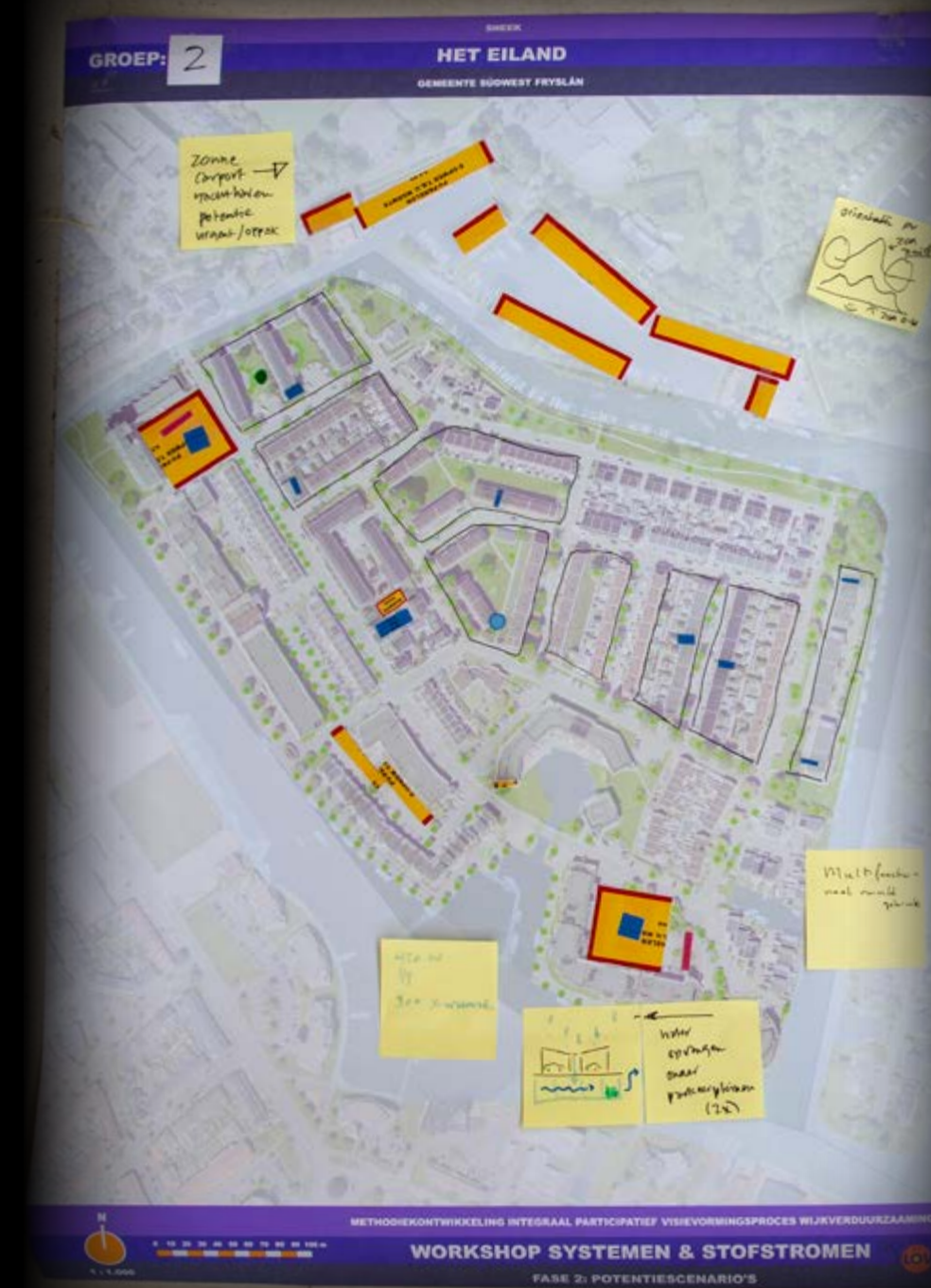
IN GROEPJES AAN DE SLAG | GROEP 1



IN GROEPJES AAN DE SLAG | GROEP 2



IN GROEPJES AAN DE SLAG | GROEP 2



TERUGKOPPELING AAN ELKAAR



TERUGKOPPELING AAN ELKAAR



JUNI 2023



www.gow-proeftuin.nl

financieel mede mogelijk
gemaakt door:



provinsje fryslân
provincie fryslân 



IN OPDRACHT VAN:



+



Ministerie van Economische Zaken
en Klimaat